



Tour Sound & Installed Sound



<https://beetech-inc.com/brand/turbosound/>



偉大なアーティストたちの、伝説的なパフォーマンスを支えてきたTurbosoundクオリティー

70年代後期にPA機器のレンタル・カンパニーとして発足したTurbosoundは、名実共に、世界でも最高峰のラウドスピーカー・メーカーとして急速に発展してきました。私たちのサウンドは、ピンク・フロイドをはじめとするワールドクラス・アーティストたちのツアーや、世界中の名だたるパフォーマンス施設への音響設備アプリケーションとして多数採用されてきた歴史を有します。

Turbosoundは革新的なテクノロジーを常に開発し続けており、中でも「Polyhorn」及び「Dendritic ウェーブガイド」は英国女王賞受賞歴を誇る、私たちの情熱の結晶です。これらはTurbosoundのサウンド・アイデンティティーを決定付ける重要なテクノロジーとして、主要な製品レンジに搭載されています。Turbosoundは、ライブ・サウンドをワンランク上の次元に持ち上げるパフォーマンスとクオリティーを提供します。

Legendary Performance for Legendary Artists

CONTENTS

Line Array	
Manchester Series	4-7
Pointsource	
TQ Series	8-9
Constant Curvature	
TBV Series	10-11
Pointsource	
NuQ Series	12-15
Stage Monitor	
TFM Series	16-17
Line Array	
TLX Series	18-19

対応アイコン

HR

ホーンローテーション可能

NP

ノンパワード

AN

パワード

WH

白塗装あり

RP

Rigging Point

P/B

Passive/Bi-Amp
切替え可能

UL

ULTRANET
装備

Manchester Series

Turbosoundのフラッグシップモデル ManchesterシリーズはAcoustic Frequency Control Waveguides (AFCW)を備えたデュアルウーファーと同軸コンプレッションドライバーにDPWT (Dendritic Plane Wave Transformer) ウェーブガイドを組み合わせた、3-Wayフルレンジ・パリアブルカーバチャー・ラインアレイシステムです。

MC12-P, MV210-HC,
MV212, MV212-XV,
MS121, MS215, MS218

NP RP HR



主な特徴

- すべてのモデルでDendritic Plane Wave Transformer (DPWT)を採用
- リニアフェイズFIRハイブリッド プロセッシング
- 1.4インチの同軸デュアルコンセントリック・コンプレッションドライバーを採用
- MV212は水平指向角100°、垂直指向角は5°
- MV212-XVは水平指向角100°、垂直指向角は10°
- MV210-HCは水平指向角100°、垂直指向角は20°
- MC12-Pは水平指向角40°もしくは100°の非対称ホーン、垂直指向角は30°
- MC12-Pはホーンローテーション可能モデル
- フライグリッドを使用してMV212(MV212-XV)とMS215、MS210-HCとMS212がグラウンドスタック可能
- 最大SPL145dBのサブウーファー MS218はグラウンドスタック専用
- Lab.Gruppen PLM+シリーズ / DシリーズのLake Processorを使用した専用プリセットにてドライブ
- IPレーティング: IP54

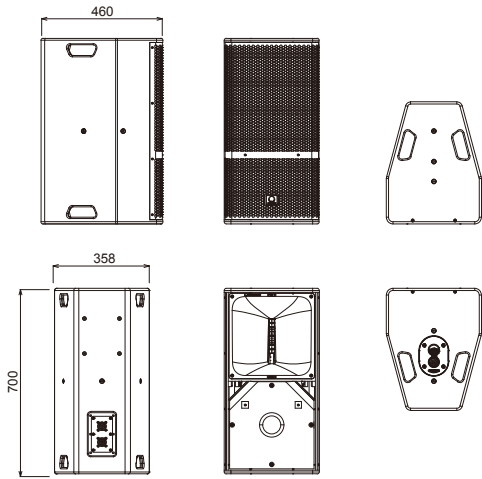
製品概要

大型イベントから小規模なイベントまで幅広い用途に適したManchesterシリーズは現場の規模に合わせて10:1の安全係数を用いたフラインググリッドでフライング、グラウンドスタックのどちらにも対応することができます。

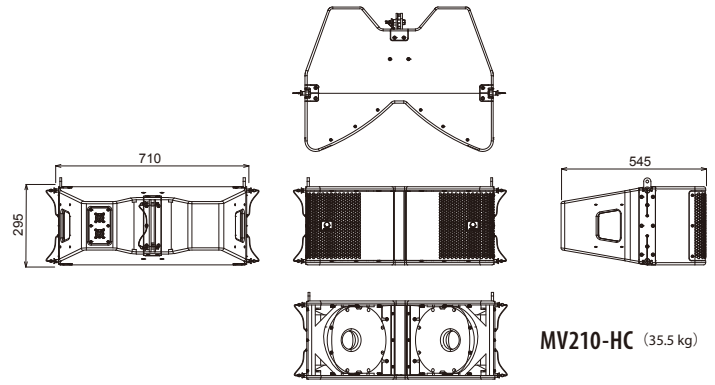
Lake Processorを搭載した専用パワーアンプLab.Gruppen PLM+ / Dシリーズにてリニアフェイズ FIR プロセッシングにより完璧なラインソースシステムを実現します。

正確なアコースティックカバレッジと要求された角度に向けるためのピックアップポイントを計算するシミュレーションソフトウェアEASE、EASE Focus3用の、GLLファイルを利用できます。

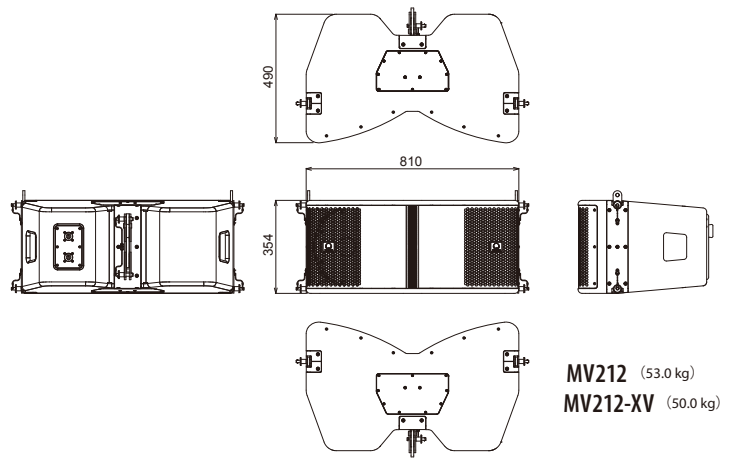
寸法図



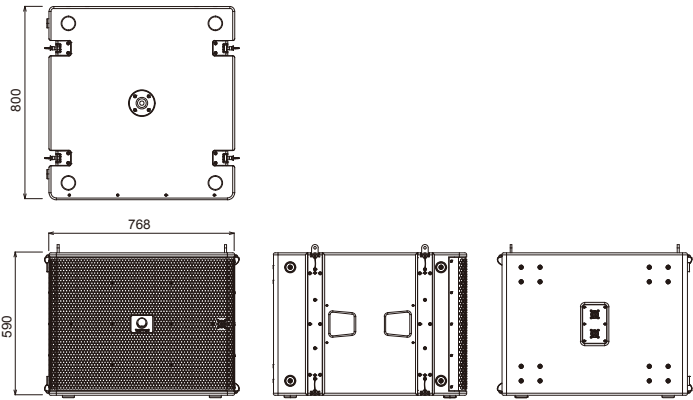
MC12-P (28.5 kg)



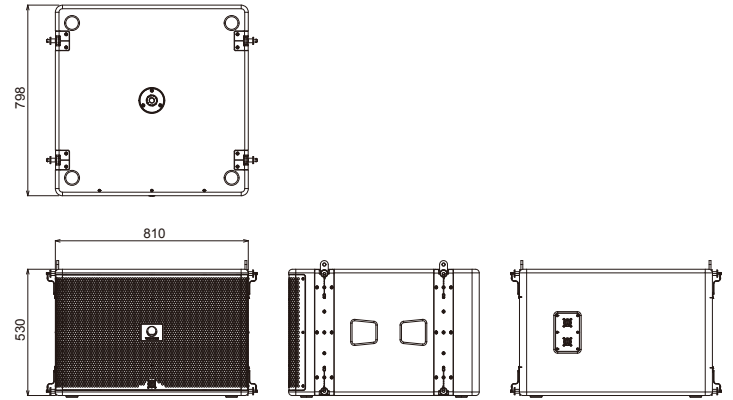
MV210-HC (35.5 kg)



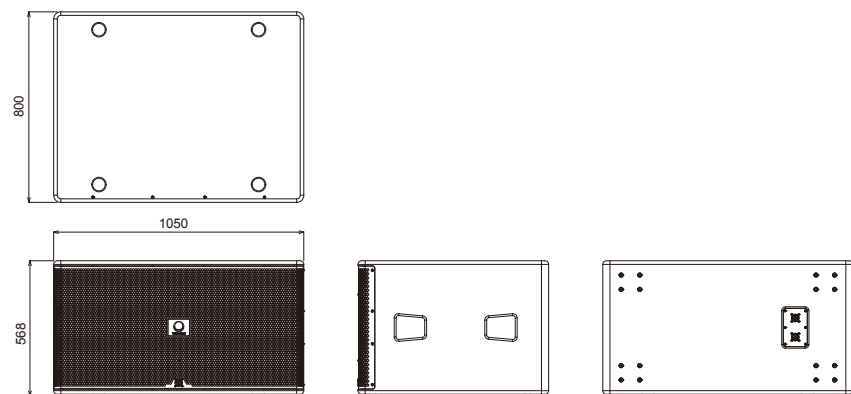
MV212 (53.0 kg)
MV212-XV (50.0 kg)



MS121 (87.4 kg)



MS215 (83.0 kg)



MS218 (97.0 kg)

Manchester Series

仕様

	MV212	MV212-XV	MV210-HC	MC12-P
システム				
周波数特性 (-3 dB) ¹	50 Hz - 20 kHz	50 Hz - 20 kHz	58 Hz - 20 kHz	55 Hz - 20 Hz
周波数特性 (-10 dB) ¹	35 Hz - 20 kHz	35 Hz - 20 kHz	42 Hz - 20 kHz	39 Hz - 20 kHz
公称指向角	100° H x 5° V	100° H x 10° V	100° H x 20° V	40° ~ 100°H(非対称) x 30° V
パワーハンドリング(IEC規格)	LF 連続 600 W / ピーク 2400 W MHF 連続 380 W / ピーク 1520 W	LF 連続 600 W / ピーク 2400 W MHF 連続 190 W / ピーク 760 W	LF 連続 800 W MHF 連続 190 W	LF: 500 W 連続 MHF: 190 W, FR: 690 W 連続
感度 (1 W @ 1 m) ²	LF: 101 dB MHF: 117.5 dB	LF: 101 dB MHF: 114.5 dB	LF: 102 dB MHF: 114.5 dB	LF: 101 dB MHF: 114.5 dB
最大SPL ³	149 dB	143 dB	144 dB	138 dB (バッシブモード) / 140 dB (バイアンプモード)
インピーダンス	LF: 8 Ω MHF: 6 Ω	LF: 8 Ω MHF: 12 Ω	LF: 8 Ω MHF: 12 Ω	LF: 8 Ω MHF: 12 Ω · FR: 8 Ω
クロスオーバータイム	エクスターナルバイアンプ	エクスターナルバイアンプ	エクスターナルバイアンプ	エクスターナルバイアンプ / インターナルバッシブ
コンポーネント	LFドライバー	2 x 12" (315 mm)	2 x 12" (315 mm)	2 x 10" (250 mm)
	HFドライバー	2 x 1.4" (35 mm), ラージフォーマット・デュアルコン セントリック・コアキャナル・コンプレッションドライバー	1 x 1.4" (35 mm) ラージフォーマット・デュアルコンセントリック・ コアキャナル・コンプレッションドライバー	1 x 1.4" (35 mm) ラージフォーマット・デュアル・ コンプレッションドライバー
エンクロージャー				
コネクター	2 x speakON NLT4MP STX			
ワイヤリング	ピン 1+ / 1- LF, pins 2+ / 2- MHF			バイアンプモード: ピン 1+ / 1- LF, ピン 2+ / 2- HF バッシブモード: ピン 1+ / 1-input / ピン 2+ / 2- リンク
寸法 (H x W x D)	354 x 810 x 490 mm	354 x 810 x 490 mm	295 x 715 x 545 mm	700 x 358 x 460 mm
本体重量	53 kg	50 kg	35.5 kg	28.5 kg
材質	15mm (エンクロージャー) 18mm (フロント) パーチ材合板			
仕上げ	ポリウレタン(黒)			
グリル	パンチングスチール(パウダーコーティング)			
フライング金具	3点式リギングシステム			一体型サスペンション システム
アクセサリ				
フライグリッド/ファイバー	MAN-FG フライグリッド	MAN-FG フライグリッド	MAN210-FG	TQ-FB
トランスポート	MV212-VT	MV212-VT	MS121-VT	
ヨークブラケット				MC12-P-YB
スィベルブラケット				MC12-P-SB
ボールマウントアダプター				SA-35

	MS121	MS215	MS218
システム			
周波数特性 (-3 dB) ¹	25 Hz - 95 Hz	40 Hz - 115 kHz	30 Hz - 95 kHz
周波数特性 (-10 dB) ¹	20 Hz - 200 Hz	35 Hz - 150 kHz	25 Hz - 115 kHz
公称指向角	無志向性(Omni)	無志向性(Omni)	無志向性(Omni)
パワーハンドリング(IEC規格)	連続 2000 W	連続 1000 W / ピーク 4000 W	連続 2000 W / ピーク 8000 W
感度 (1 W @ 1 m) ²	97 dB	104 dB	105 dB
最大SPL ³	142 dB	143 dB	145 dB
インピーダンス	8 Ω	4 Ω	4 Ω
コンポーネント	LF ドライバー 1 x 21" (530 mm)	LF ドライバー 2 x 15" (381 mm)	LF ドライバー 2 x 18" (457 mm)
エンクロージャー			
コネクター	3 x speakON NLT4MP STX		
ワイヤリング	ピン 1+ / 1- LF, pins 2+ / 2- LINK (フロントピン 1+ / 1- only)		
寸法 (H x W x D)	599 x 777 x 800 mm	530 x 810 x 798 mm	568 x 1050 x 800 mm
本体重量	87.4 kg	83 kg	97 kg
材質	21mmと18mmのパーチ材合板の混合		
仕上げ	ポリウレタン(黒)		
グリル	パンチングスチール(パウダーコーティング)		
フライング金具	4点式リギングシステム		グラウンドスタックのみ、4点ゴム足及びリセス付き
アクセサリ			
フライグリッド/ファイバー	MAN210-FG	MAN-FG フライグリッド	
トランスポート	MS121-VT	MS215-VT	

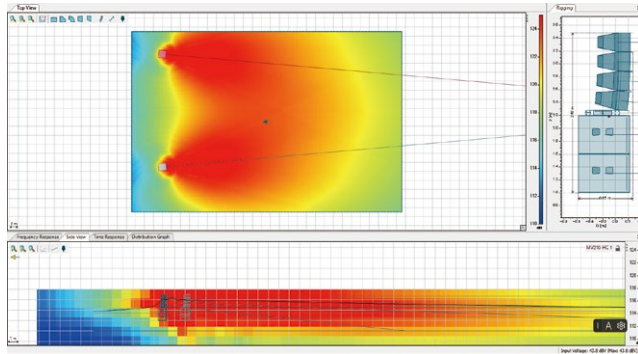
1. 規定帯域幅の平均値。軸を中心に1mで測定。
 2. フリーフィールドの条件下で、クレストファクター 4 のピンクノイズを使用し、専用プリセットにて1m地点でのSPLレベル。
 3. オーバーラップした帯域幅における平均ピークレベル。専用プリセットにて 1m 地点での測定。
 4. ハーフスペース条件下で、クレストファクター 4 のピンクノイズを使用し、専用プリセットにて1m地点でのピークレベル。
- Ease Dataは、www.beetech-inc.com/download からダウンロードすることができます。

取付金具 / アクセサリ

 <p>MAN-FG MV212 (MV212-XV) ラインアレイと MS215 サブウーファー専用 ユニバーサル・フライグリッド</p>	 <p>MAN210-FG MV210-HC ラインアレイと MS121 サブウーファー専用 ユニバーサル・フライグリッド</p>	 <p>MC12-P-SB MC12-P 専用スチール製 スィベル・ブラケット</p>	 <p>MC12-P-YB Turbosound スピーカー用 スチール製ヨーク・ブラケット</p>	 <p>SA-35 Turbosound スタンド アダプター</p>
 <p>MS215-VT MS215 用 パーチカル・トランスポート</p>	 <p>MV212-VT MV212, MV212-XV 用 パーチカル・トランスポート</p>	 <p>MV210-VT MV210-HC 専用 パーチカル・トランスポート</p>	 <p>MS121-VT MS121 サブウーファー専用 パーチカル・トランスポート</p>	 <p>MANCHESTER WHEEL KIT</p>



lake
Lake Controller



EASE Focus3

MV210-HC と MS121 のグラウンドスタック

LAB.GRUPPEN



PLM 20K44



PLM 12K44



PLM 8K44

PLM+ シリーズ仕様	PLM 20K44	PLM 12K44	PLM 8K44
一般			
プロセッシング/ネットワーク		Lake / Dante	
チャンネル数		4	
合計バーストパワー (全チャンネル使用※RPMによるch別パワー分散可能)	20000 W	12000 W	8000 W
最大出力パワー (全チャンネル使用時チャンネル毎、1 kHz、25 ms バーストパワー @150 BPM、12 dBクレレストファクター)			
2 ohms	4400 W	3000 W	2000 W
2.67 ohms	5000 W	3000 W	2000 W
4 ohms	4400 W	3000 W	2000 W
8 ohms	2300 W	1900 W	1500 W
アンプ出力モジュール (全モデル、全チャンネル使用時)			
ラショナル・パワー・マネージメント (RPM)		5900 W	
出力回路		Class TD	
Dante オーディオ・ネットワーク			
Dante I / O		8 x 8	
ネットワーク・トポロジー / 冗長性		フレキシブル・トポロジー (デジチェーン対応) / 冗長性対応	
サンプリング周波数 / トランスポート		48, 96 kHz / Uni + Multicast	
AES入力			
入力		4 AES入力	
サンプリング周波数 / レゾリューション		44.1 kHz, 48 kHz, 88.2 kHz, 96 kHz, 176.4 kHz, 192 kHz / 最大24 bit	
アナログ入力			
入力		4 アナログ入力 With ISO-Float™グラウンド・アイソレーション	
リアパネル・インターフェイス			
アナログ入力		4 x 3ピンXLR, 電子バランス	
AES入力		2 x 3ピンXLR	
電源コネクタ		Neutrik パワコン32A	
主電源			
公称電圧		100 VAC 45-66Hz	
電源プラグ		C-30P C型プラグ(30 A)	
寸法・重量			
寸法 (W x H x D)		483 x 88 x 498 mm	
重量	17.0 kg	16.5 kg	15.5 kg

TQ Series

TQシリーズはツアーリング、設備向けのフルレンジ ポイントソーススピーカーです。TQシリーズの開発においてTurbosound社は「サウンド・リインフォースメント (SR) では、原音を忠実に再生するべき」と考えています。設備として使用する際にはスイベルブラケットを用いて設置をおこないます。

TQ8, TQ10, TQ12, TQ15,
TQ15B, TQ18B



主な特徴

- ツアーリング、設備向け2ウェイ・フルレンジ・ラウドスピーカー
- 1.4インチ・コンプレッション・ドライバーとネオジム ローフリケンシー トランス デューサー、質量を抑えたボイスコイルでレスポンスを大幅に改善
- Dendritic Plane Wave Transformer (DPWT) ウェーブガイド
- ローターション可能な水平80°(H) x 垂直30°(V) エクスポネンシャルホーン
- ツアーリングにも耐えるパウダーコーティングされたパンチングスチールグリル
- IPレート: IP44の防塵・防滴性能
- オプション(別売り)のフライングヨーク、スイベルブラケット
- 各モデルにナイロン生地とメッシュカバーの耐候性プロテクトバッグ
- EASE Focus3用のGLLファイルを利用できます。

製品概要

Lab Gruppenスピーカーマネージメント システムのLake Processor搭載パワーアンプやIPXシリーズのDSPパワーアンプと連動するように設計されており、FOH、サイドフィル、ディレイラインと用途を選ばず最適な性能を提供します。

過酷なツアーリングにも耐えるパウダーコーティングされたパンチングスチールメッシュグリルとセミマットブラック塗装のキャビネット で構成されています。複数のリギングポイントがあり、どのような向きでも吊り下げたり、マウントしたりすることができます。

TQシリーズは、2ヶ所のポールマウント用の35mmソケットと持ち運びに便利なハンドルを備えています。

取付金具 / アクセサリー



TQ12-SB



TQ10-YB



SA-35

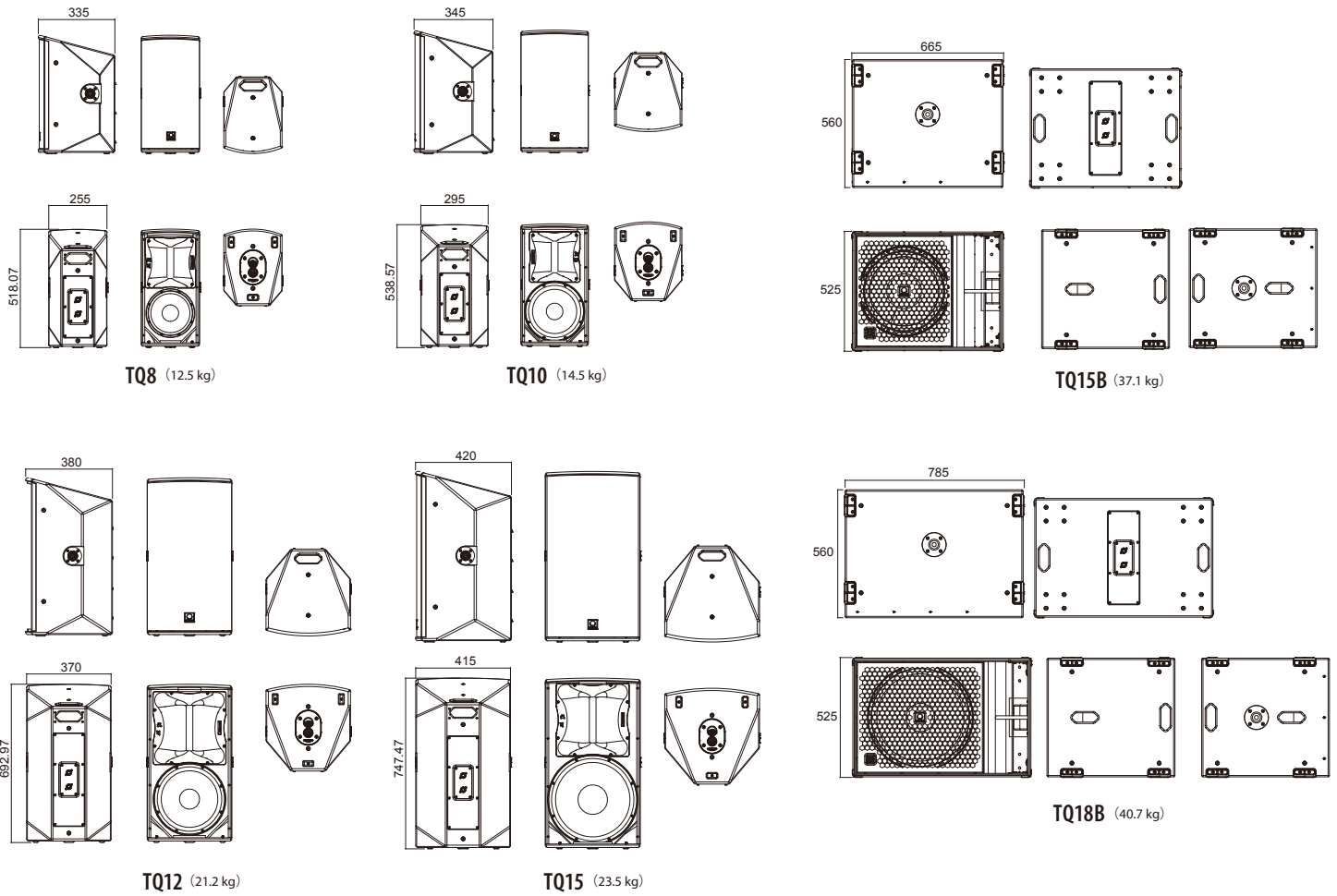


TQ-FB



TQ-WPB

寸法図



仕様

	TQ8	TQ10	TQ12	TQ15	TQ15B	TQ18B
システム						
周波数特性 (±3 dB) ^{※1}	68 Hz - 20kHz	65 Hz - 20kHz	58 Hz - 20kHz	52 Hz - 20kHz	43 Hz - 120 Hz	40 Hz - 120 Hz
周波数特性 (-10 dB) ^{※1}	50 Hz - 20kHz	45 Hz - 20kHz	40 Hz - 20kHz	39 Hz - 20kHz	37 Hz - 200 Hz	32 Hz - 200 Hz
公称指向角 (@ -6 dB)	80° H x 30° V	80° H x 30° V	80° H x 30° V	80° H x 30° V	無指向性	無指向性
パワーハンドリング (IEC) ^{※4}	連続 275 W / ピーク 1100 W	連続 400 W / ピーク 1600 W	連続 500 W / ピーク 2000 W	連続 550 W / ピーク 2200 W	連続 800 W / ピーク 3200 W	連続 1000 W / ピーク 4000 W
センシティビティ (1 W @ 1 m) ^{※2}	95 dB	97 dB	99 dB	99.5 dB	98 dB	96.5 dB
最大SPL ^{※3}	131 dB ピーク	135 dB ピーク	138 dB ピーク	139 dB ピーク	138 dB ピーク	138 dB ピーク
インピーダンス	8 Ω					
コンポーネント	1 x 8" (211 mm) LF ドライバー	1 x 10" (250 mm) LF ドライバー	1 x 12" (315 mm) LF ドライバー	1 x 15" (380 mm) LF ドライバー	1 x 15" (380 mm) Neo LF ドライバー	1 x 18" (460 mm) Neo LF ドライバー
	1 x 1.4" (34 mm) / 3" (72 mm) ボイスコイル / HF コンプレッションドライバー					
エンクロージャー						
コネクター	2 x Neutrik speakON [®] NL4				3 x Neutrik speakON [®] NL4	
ワイヤリング	ピン 1+ / 1- インプット, ピン 2+ / 2- リンク				ピン 1+ / 1- インプット, ピン 2+ / 2- リンク, フロントピン 2+ / 2-	
寸法 (H x W x D)	515 x 255 x 355 mm	535 x 295 x 345 mm	690 x 370 x 380 mm	745 x 415 x 420 mm	525 x 665 x 560 mm	525 x 785 x 560 mm
質量	12.5 kg	14.5 kg	21.2 kg	23.5 kg	37.1 kg	40.7 kg
素材	12mm と15mmのプライウッド				15mmと18mmのプライウッド	
仕上げ	ウレタン塗料 マットブラック					
グリル	クロススラップド、パウダーコーティング仕上げのグリル					
金具取り付け穴	M10 x 12				M10 x 16	
IPレート	IP44					
UV レート	4-5 (ASTM G155-13)					
アクセサリ (オプション)						
スイベルブラケット	TQ8-SB	TQ10-SB	TQ12-SB	TQ15-SB		
ヨークブラケット	TQ8-YB	TQ10-YB	TQ12-YB	TQ15-YB		
ポールマウントアダプター	SA-35					
ホイールキット					Manchester wheel kit	
フライバー	TQ-FB					
防水仕様カバー	WPB (防水仕様バック)					

※1 規定帯域幅の平均値。軸を中心に1mで測定。

※2 フリーフィールドの条件下で、クレストファクター4のピンクノイズを使用し、専用プリセットにて1m地点でのSPLレベル。

※3 オーバーラップした帯域幅における平均ピークレベル。専用プリセットにて1m地点での測定。

※4 パッシブパワーハンドリングは、専用プリセット (IEC) にてLF/HFを加算した値。

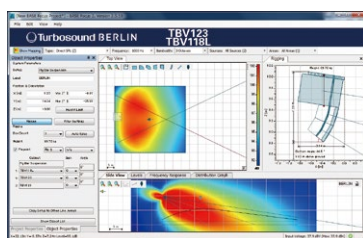
TBV Series

TBVシリーズはTurbosoundの革新的なテクノロジーの一つである"Dendriticウェーブガイド"を搭載したツアリング、ポータブル、設備など様々なSRアプリケーションに対応するコンスタントカーバチャーシステムです。

パッシブ/バイアンプ切り替え可能なノンパワードモデルとKLARK TEKNIK DSPテクノロジーとClass Dパワーアンプを搭載したパワードモデルがあり、FOH、サイドフィル、ドラムフィルなどにも最適です。

TBV123, TBV118L
TBV123-AN, TBV118L-AN

NP AN RP PB UL



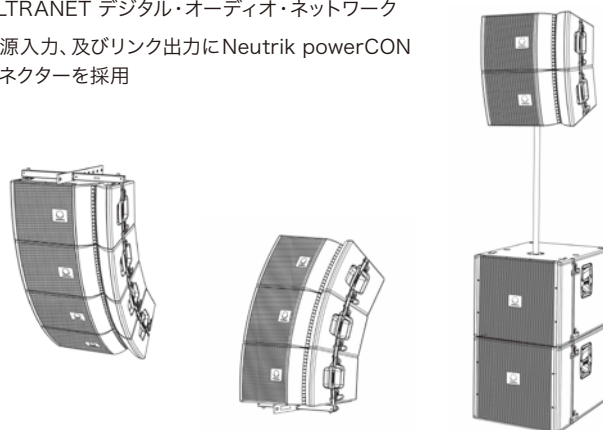
主な特徴

ノンパワードモデル/パワードモデル共通

- Dendriticウェーブガイドを搭載した100°H x 15°V
コンスタントカーバチャーによりシームレスなアレイカバーレージを実現
- LF/HFともにネオジウム・ドライバーを搭載。
- パッシブ/バイアンプ切り替え可能(ノンパワードモデル)
- 効率的なアレイ設定とエイミングのために不可欠なサスペンションハードウェアを内蔵
- 半つや消し黒塗装仕上げの18mm合板エンクロージャー
- パウダーコート・スチール・メッシュ・グリル
- 持ち運びしやすいハンドルを内蔵
- Neutrik speakON NL4コネクター採用(ノンパワードモデル)
- Lake LoadLibraryスピーカプリセット(ノンパワードモデル)
- 英国にてデザイン及びエンジニアリング

パワードモデル

- KLARK TEKNIK Class Dパワーアンプ内蔵
- KLARK TEKNIK DSPによるトータル・システム・コントロールが可能
- ULTRANET デジタル・オーディオ・ネットワーク
- 電源入力、及びリンク出力にNeutrik powerCONコネクターを採用



製品概要

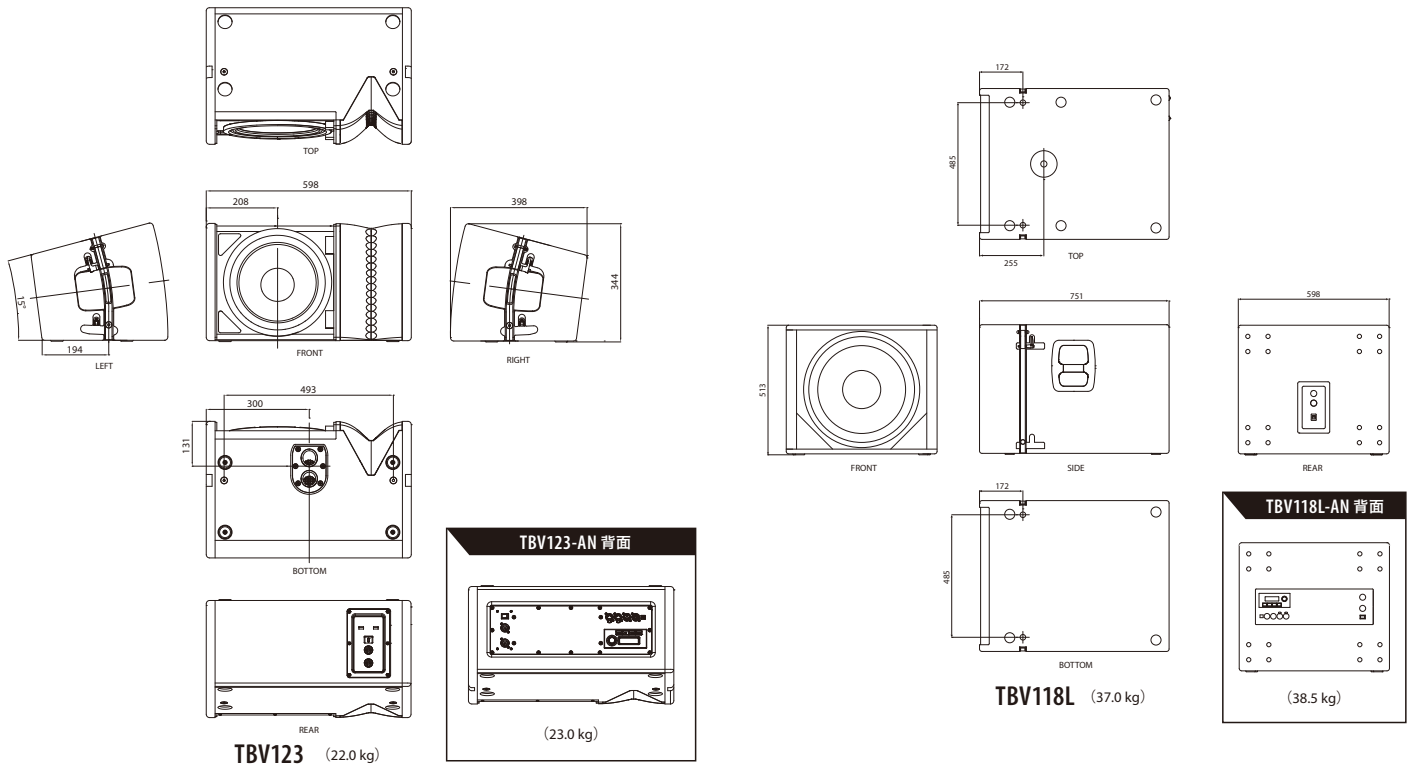
パワードモデルは内蔵のKLARK TEKNIK DSPテクノロジーおよびClass Dパワーアンプにより、ノンパワードモデルはLAKE DSPとLAB GRUPPENパワーアンプと共に使用することにより、FOH、オフステージフィル、インフィル、ディストリビューションシステム等として最適なパフォーマンス発揮します。

的確なエリアカバーのためのデュアルアングル35mmボールマウントソケットを内蔵。

背面にはインプット用とリンク用、2つのNeutrik speakON® NL4を装備(ノンパワードモデル)。

正確なアコースティックカバーレージと要求された角度に向けるためのピックアップポイントを計算するシミュレーションソフトウェア「EASE Focus」用の、「EASE GLL」ファイルが提供されます。

寸法図



仕様

	TBV123	TBV118L
システム		
周波数特性(±3 dB)	65 Hz - 20 kHz	45 Hz - 200 Hz
周波数特性(-10 dB)	53 Hz - 20 kHz	31 Hz - 300 Hz
公称指向角(@ -6 dB)	100° H x 15° V @ -6 dB points	
パワーハンドリング (IEC)	パッシブ	連続 600 W / ピーク 2400 W
	バイアンプ	LF: 連続 540 W / ピーク 2160 W HF: 連続 60 W / ピーク 240 W
感度 (1 W @ 1 m)	パッシブ	97 dB
	バイアンプ	LF: 97 dB HF: 106 dB
最大SPL	パッシブ	連続 125 dB / ピーク 131 dB
	バイアンプ	LF: 連続 125 dB / ピーク 131 dB HF: 連続 124 dB / ピーク 130 dB
インピーダンス	パッシブ	8 Ω
	バイアンプ	LF: 8 Ω / HF: 8 Ω
コンポーネント	LFドライバー	1 x 12" (316 mm) LF ドライバー
	HFドライバー	2 x 1" (25.4 mm) HF コンプレッションドライバー
エンクロージャー	2 x Neutrik speakON® NL4	
コネクタ	2 x Neutrik speakON® NL4	
ワイヤリング	パッシブ	1+ / 1- インプット, 2+ / 2- リンク
	バイアンプ	1+ / 1- LF, 2+ / 2- HF
寸法 (H x W x D)	344 x 598 x 398 mm	513 x 598 x 751 mm
重量	22.0 kg	37.0 kg
材質	18 mm プライウッド	
仕上げ	セミマットブラック塗装	
グリル	パンチングスチール	
サスペンション金具	一体型サスペンションシステム / M10 x 4	
アクセサリ (オプション)	フライバー	
TBV123-FB	ロードケース TBV123 (2台収納可能)	
TBV118K-RC1	ロードケース TBV123 (1台収納可能)	ロードケース TBV118L (1台収納可能)
TS-PC12-3	プロテクトカバー TBV123 (1台収納可能)	
TS-PC18B-3		プロテクトカバー TBV118L (1台収納可能)

	TBV123-AN	TBV118L-AN
システム		
周波数特性(±3 dB)	65 Hz - 20 kHz	45 Hz - 200 Hz
周波数特性(-10 dB)	53 Hz - 20 kHz	31 Hz - 300 Hz
公称指向角(@ -6 dB)	100° H x 15° V @ -6 dB points	
最大SPL	131 dB ピーク	133 dB ピーク
コンポーネント	1 x 12" (316 mm) LF ドライバー 2 x 1" (25.4 mm) HF コンプレッションドライバー	1 x 18" (460 mm) LF ドライバー
アンプ		
最大出力	2500 W	3000 W
クラス	Class-D	
アンプ保護	サーマルプロテクション、短絡	
コネクタ	2 x Neutrik powerCON 20A / リンク15A	
電源		
消費電力(1/8 最大出力時)	200 W	180 W
電力消費量	インプット 最大20A / リンク 最大15A	
公称電圧	100 V, 50/60 Hz	
エンクロージャー		
寸法 (H x W x D)	344 x 598 x 398 mm	513 x 598 x 751 mm
質量	23.0 kg	38.5 kg
材質	18 mm プライウッド	
仕上げ	セミマットブラック塗装	
グリル	パンチングスチール	
金具取り付け穴	一体型サスペンションシステム / M10 x 4	
アクセサリ (オプション)	フライバー	
TBV123-FB	ロードケース TBV123 (2台収納可能)	
TBV118K-RC1	ロードケース TBV123 (1台収納可能)	ロードケース TBV118L (1台収納可能)
TS-PC12-3	プロテクトカバー TBV123 (1台収納可能)	
TS-PC18B-3		プロテクトカバー TBV118L (1台収納可能)

NuQ Series

NuQシリーズは、スピーチやミュージックなど様々なSRアプリケーションにおいてポータブル、固定設備どちらにも幅広く対応可能なスピーカーシステムです。

パッシブ/バイアンプ切り替え可能なノンパワードモデルとKLARK TEKNIK DSPテクノロジーとClass Dパワーアンプを搭載したパワードモデルがあり、特にFOH、サイドフィル、ディレイラインといったアプリケーションに最適なパフォーマンスを提供します。また、ウェッジモニターとしても使用可能です。



NuQ PRO

NuQ62, NuQ82, NuQ102, NuQ122, NuQ152, NuQ115B, NuQ118B

NuQ-AN

NuQ82-AN, NuQ102-AN, NuQ122-AN, NuQ152-AN, NuQ115B-AN, NuQ118B-AN

主な特徴

ノンパワードモデル/パワードモデル共通

- 優れたトランジェント・レスポンスを実現するLFドライバー搭載
- アルミドーム・ネオジウムHFコンプレッション・ドライバー
- ホーンローテーション可能
- パッシブ/バイアンプ切り替え可能(ノンパワードモデル)
- パウダーコート・スチール・メッシュ・グリル
- 35mmポールマウントとハンドルを装備
- 固定設備アプリケーション向けのマルチ・リギング・ポイントを装備
- Neutrik speakON NL4 コネクタ(ノンパワードモデル)
- Lake LoadLibraryスピーカープリセット(ノンパワードモデル)
- 白塗装仕上げ(-WH)も用意
- 英国にてデザイン及びエンジニアリング

パワードモデル

- KLARK TEKNIK Class Dパワーアンプ内蔵
- KLARK TEKNIK DSPによるトータル・システム・コントロールが可能
- ULTRANET デジタル・オーディオ・ネットワーク
- 電源入力にNeutrik powerCONコネクタを採用

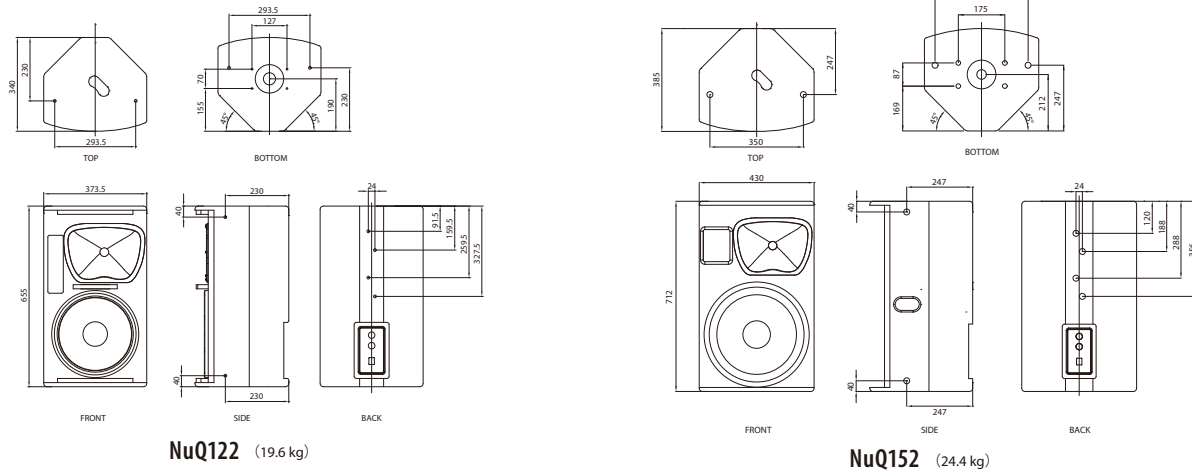
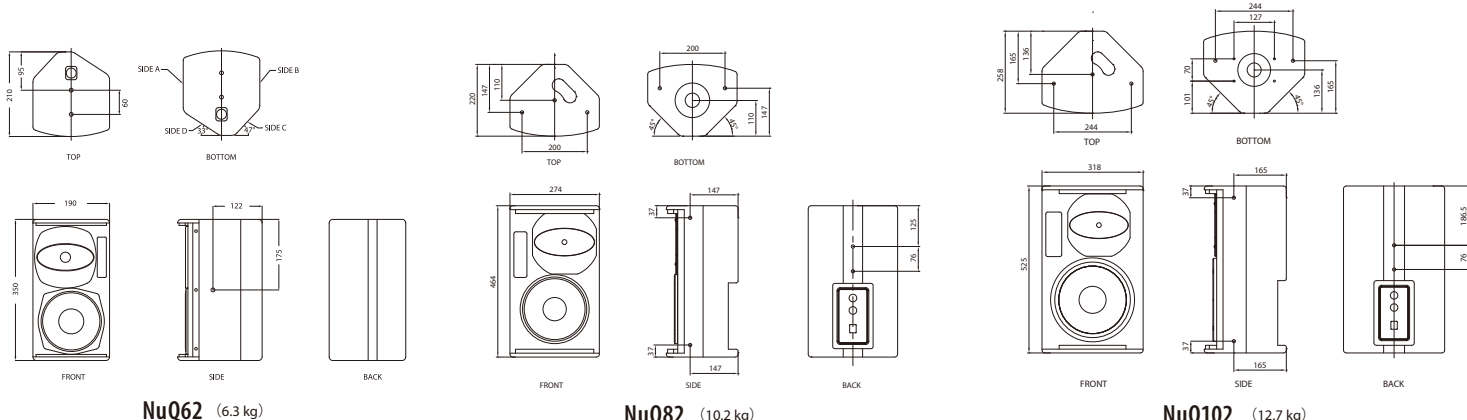
製品概要

優れたトランジェント・レスポンスを実現するLFドライバーと、ローテーション可能なウェーブガイドにマウントされたアルミドーム・ネオジウムHFコンプレッション・ドライバーを搭載しています。

外装には堅牢なパーティ合板を採用し、固定設備向けのマルチ・リギング・ポイントを装備しています。またポータブル・アプリケーション向けにポールマウント用ソケットとキャリーハンドルも用意しています。

パワードモデルはKLARK TEKNIK DSPを内蔵し、ダイナミックEQ、高精度リミッターといった機能によって洗練されたサウンド・パフォーマンスを提供します。ULTRANETネットワーク用CAT5イーサネット端子を使用し、ULTRANET対応のデジタル・ミキサーやパーソナル・モニター・システムとのインテグレーションも可能です。

寸法図(PassiveModel)

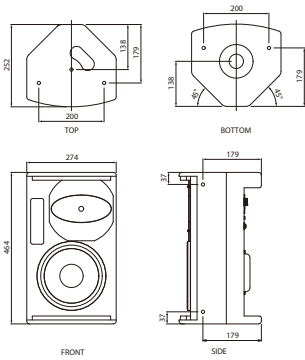


仕様

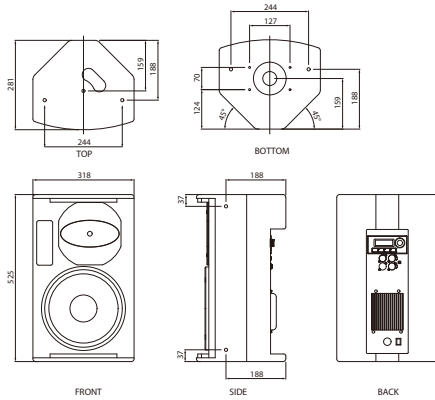
	NuQ62	NuQ82	NuQ102	NuQ122	NuQ152	
システム						
周波数特性 (±3 dB)	80 Hz - 18 kHz	65 Hz - 18 kHz	55 Hz - 18 kHz	55 Hz - 18 kHz	55 Hz - 18 kHz	
周波数特性 (-10 dB)	65 Hz - 20 kHz	55 Hz - 20 kHz	50 Hz - 20 kHz	50 Hz - 20 kHz	45 Hz - 20 kHz	
公称指向角 (@ -6 dB)	100° H x 60° V ローテーション可能			70° H x 70° V		
パワーハンドリング (IEC)	パッシブ	連続 150 W / ピーク 600 W	連続 250 W / ピーク 1000 W	連続 300 W / ピーク 1200 W	連続 400 W / ピーク 1600 W	連続 500 W / ピーク 2000 W
	バイアンプ	N/A	LF: 連続 250 W / ピーク 1000 W HF: 連続 30 W / ピーク 120 W	LF: 連続 300 W / ピーク 1200 W HF: 連続 30 W / ピーク 120 W	LF: 連続 400 W / ピーク 1600 W HF: 連続 40 W / ピーク 160 W	LF: 連続 500 W / ピーク 2000 W HF: 連続 40 W / ピーク 160 W
感度 (1 W @ 1 m)	88 dB	93 dB	93 dB	96 dB	97 dB	
最大SPL	パッシブ	連続 110 dB / ピーク 116 dB	連続 117 dB / ピーク 123 dB	連続 118 dB / ピーク 124 dB	連続 122 dB / ピーク 128 dB	連続 124 dB / ピーク 130 dB
	バイアンプ	N/A	LF: 連続 117 dB / ピーク 123 dB HF: 連続 119 dB / ピーク 125 dB	LF: 連続 118 dB / ピーク 124 dB HF: 連続 119 dB / ピーク 125 dB	LF: 連続 122 dB / ピーク 128 dB HF: 連続 122 dB / ピーク 128 dB	LF: 連続 124 dB / ピーク 130dB HF: 連続 122 dB / ピーク 128 dB
インピーダンス	パッシブ	16 Ω				
	バイアンプ	N/A				
コンポーネント	LFドライバー HFドライバー	1 x 6" (162 mm) 1 x 1" (25 mm)	1 x 8" (203 mm) 1 x 1" (25 mm)	1 x 10" (261 mm) 1 x 1" (25 mm)	1 x 12" (316 mm) 1 x 1" (25 mm)	1 x 15" (394 mm) 1 x 1" (25 mm)
エンクロージャー	12mm プライウッド					
コネクター	3 x Neutrik speakON® NL4		2 x Neutrik speakON® NL4			
ワイヤリング	パッシブ	ピン 1+ / 1- / インプット, ピン 2+ / 2- / リンク				
	バイアンプ	N/A				
寸法 (H x W x D)	350 x 190 x 210 mm	464 x 274 x 220 mm	525 x 318 x 258 mm	655 x 374 x 340 mm	712 x 430 x 385 mm	
質量	6.3 kg	10.2 kg	12.7 kg	19.6 kg	24.4 kg	
素材	12mm プライウッド			15mm プライウッド		
仕上げ	セミマツト塗装					
グリル	パウダーコーティング仕上げのグリル					
金具取り付け穴	M8 x 6	M10 x 8, M8 x 3	M10 x 8, M8 x 3	M10 x 12	M10 x 12	
アクセサリ (オプション)	NuQ62-SB NuQ62-FY		NuQ82-SB NuQ82-EB NuQ82-FY	NuQ102-SB NuQ102-EB NuQ102-FY	NuQ122-FY	NuQ152-FY

NuQ Series

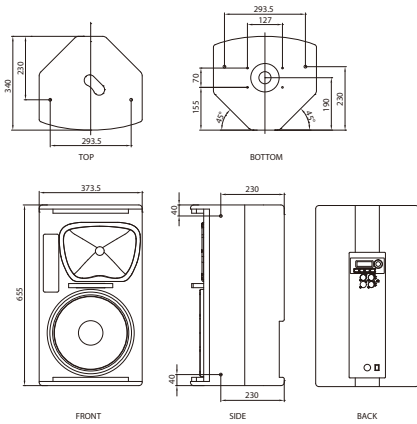
寸法図(Powered Model)



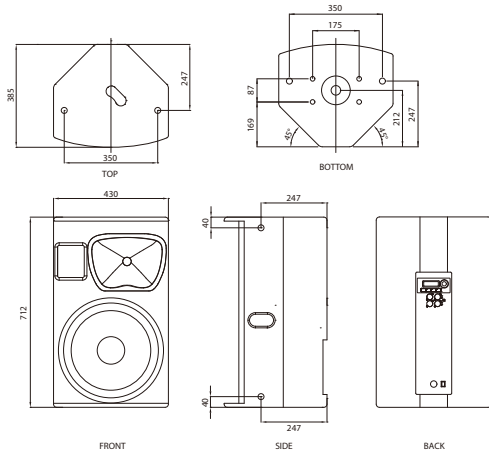
NuQ82-AN (11.3 kg)



NuQ102-AN (13.7 kg)



NuQ122AN (20.2 kg)

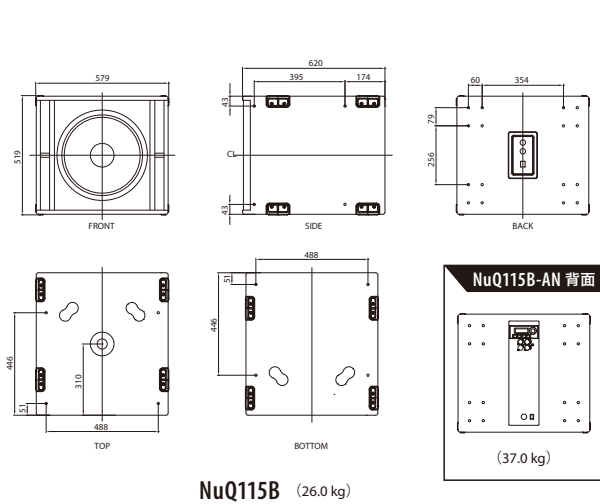


NuQ152AN (23.6 kg)

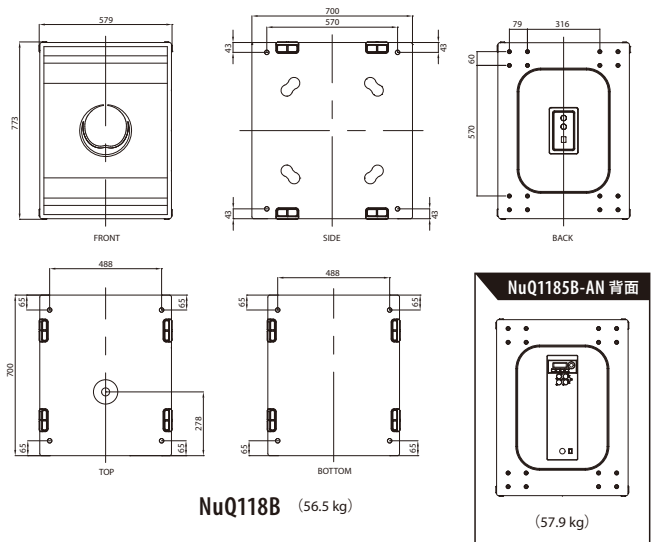
仕様

	NuQ82-AN	NuQ102-AN	NuQ122-AN	NuQ152-AN
システム				
周波数特性 (±3 dB)	65 Hz - 18 kHz	55 Hz - 18 kHz	55 Hz - 18 kHz	50 Hz - 18 kHz
周波数特性 (-10 dB)	55 Hz - 20 kHz	50 Hz - 20 kHz	50 Hz - 20 kHz	45 Hz - 20 kHz
公称指向角 (@ -6 dB)	100° H x 60° V ローテーション可能		70° H x 70° V	
最大SPL	ピーク 122 dB		ピーク 131 dB	ピーク 133 dB
コンポーネント	LFドライバー 1 x 8" (211 mm)	1 x 10" (261 mm)	1 x 12" (316 mm)	1 x 15" (394 mm)
	HFドライバー			1 x 1" (25mm)
アンプ				
最大出力	600 W		2500 W	
クラス	Class-D			
アンプ保護	サーマルプロテクション, 短絡			
コネクター				
インプット/リンク	1 x コンボジャック/ XLR, 1 x XLR (リンク)			
感度	+4 dBu / +14 dBu (ソフトウェア上で切替)			
インプット インピーダンス	40 kΩ バランス			
最大インプットレベル	+22 dBu			
Ultranet インプット/リンク	2 x RJ45			
電源コネクター	Neutrik powerCON 20A			
電源				
消費電力 (1/8 最大出力時)	80 W		90 W	
公称電圧	100 V 50/60 Hz, (T 6.3 A H 250 V)			
エンクロージャー				
コネクター	2 x Neutrik speakON® NL4			
寸法 (H x W x D)	464 x 274 x 252 mm	525 x 318 x 281 mm	656 x 374 x 340 mm	712 x 430 x 385 mm
質量	11.3 kg	13.7 kg	20.2 kg	23.6 kg
素材	12mm プライウッド		15mm プライウッド	
仕上げ	セミマット塗装			
グリル	パウダーコーティング仕上げのグリル			
金具取り付け穴	M10 x 8, M8 x 1	M10 x 8, M8 x 1	M10 x 8	M10 x 8
アクセサリ (オプション)				
	NuQ82-SB NuQ82-EB NuQ82-FY	NuQ102-SB NuQ102-EB NuQ102-FY	NuQ122-FY	NuQ152-FY

寸法図 サブウーハー (Passive/Powered Model)



NuQ115B (26.0 kg)



NuQ118B (56.5 kg)

仕様

	NuQ115B	NuQ118B
システム		
周波数特性 (±3 dB)	45 Hz - 150 Hz	40 Hz - 150 Hz
周波数特性 (-10 dB)	38 Hz - 200 Hz	33 Hz - 150 Hz
公称指向角 (@ -6 dB)	ハーフスペース	
パワーハンドリング (IEC)	連続 500 W / ピーク 2000 W	連続 600 W / ピーク 2400 W
センシティビティ (1 W @ 1 m)	99 dB	100 dB
最大SPL	132 dB	134 dB
インピーダンス	8 Ω	
コンポーネント	1 x 15" (394 mm)	1 x 18" (460 mm)
エンクロージャー		
コネクター	2 x Neutrik speakON® NL4	
ワイヤリング	ポジション 1: ピン 1+ / 1- インプット, ピン 2+ / 2- リンク ポジション 2: ピン 1+ / 1- リンク, ピン 2+ / 2- インプット	
寸法 (H x W x D)	520 x 580 x 620 mm	770 x 580 x 700 mm
質量	36.0 kg	56.5 kg
素材	18mm プライウッド	
仕上げ	セミアツ塗装	
グリル	パウダーコーティング仕上げのグリル	
金具用取り付け穴	M10 x 16	M10 x 16

	NuQ115B-AN	NuQ118B-AN
システム		
周波数特性 (±3 dB)	45 Hz - 150 Hz	40 Hz - 150 Hz
周波数特性 (-10 dB)	38 Hz - 200 Hz	33 Hz - 150 Hz
公称指向角 (@ -6 dB)	ハーフスペース	
最大SPL	ピーク 135 dB	ピーク 136 dB
コンポーネント	1 x 15" (394 mm)	1 x 18" (460 mm)
アンプ		
最大出力	3000 W	
クラス	Class-D	
アンプ保護	サーマルプロテクション、短絡	
コネクター		
インプット/リンク	1 x コンボジャック/ XLR, 1 x XLR (リンク)	
センシティビティ	+4 dBu / +14 dBu (ソフトウェア上で切替)	
インプット インピーダンス	40 kΩ バランス	
最大インプットレベル	+22 dBu	
Ultranet インプット/リンク	2 x RJ45	
電源コネクター	Neutrik powerCON 20A	
電源		
消費電力 (1/8 最大出力時)	180 W	
公称電圧	100 V 50/60 Hz, (T 6.3 A H 250 V)	
エンクロージャー		
コネクター	2 x Neutrik speakON® NL4	
寸法 (H x W x D)	520 x 580 x 620 mm	770 x 580 x 700 mm
質量	37.0 kg	57.9 kg
素材	18mm プライウッド	
仕上げ	セミアツ塗装	
グリル	パウダーコーティング仕上げのグリル	
金具用取り付け穴	M10 x 16	M10 x 16

ブラケット



NuQ102-SB
(NuQ62-SB, NuQ82-SB)



NuQ62-FY



NuQ102-FY
(NuQ82-FY, NuQ122-FY, NuQ152-FY)



NuQ102-EB
(NuQ82-EB)

TFM Series

TFMシリーズは同軸ユニットを搭載した
ツアーリング向けの2Wayステージモニターシステムです。

パッシブ/バイアンプ切り替え可能なノンパワードモデルとKLARK TEKNIK DSPテクノロジーとClass D
パワーアンプを搭載したパワードモデルがあり、FOH、サイドフィル、ディレイラインとしても使用可能です。

TFM122M-AN



TFM152M-AN



TFM122M, TFM152M
TFM122M-AN, TFM152M-AN



TFM152M



TFM122M

主な特徴

ノンパワードモデル/パワードモデル共通

- LF / HFともにネオジウム・ドライバーを搭載
- 客席からの視界を妨げないロー・プロファイル・デザイン
- パッシブ/バイアンプ切り替え可能(ノンパワードモデル)
- グラスファーパーで補強された15mmパーティクルボードエンクロージャー
- 半つや消し黒塗装仕上げ
- パウダーコート・スチール・メッシュ・グリル
- 持ち運びしやすいハンドルを内蔵
- Neutrik speakON NL4コネクタ採用(ノンパワードモデル)
- Lake LoadLibraryスピーカープリセット(ノンパワードモデル)
- 英国にてデザイン及びエンジニアリング

パワードモデル

- KLARK TEKNIK Class Dパワーアンプ内蔵
- KLARK TEKNIK DSPによるトータル・システム・コントロールが可能
- ULTRANET デジタル・オーディオ・ネットワーク
- Neutrik powerCONコネクタを採用した本線電源入力

製品概要

LF/HFともにカスタム設計された同軸ネオジウム・ドライバーを搭載。

パワードモデルは内蔵のKLARK TEKNIK DSPテクノロジーおよびClass Dパワーアンプにより、ノンパワードモデルはLAKE DSPとLAB GRUPPEN
パワーアンプと共に使用することにより、ステージモニターだけでなく、FOH、サイドフィル、ディレイラインとしても最適なパフォーマンス発揮します。

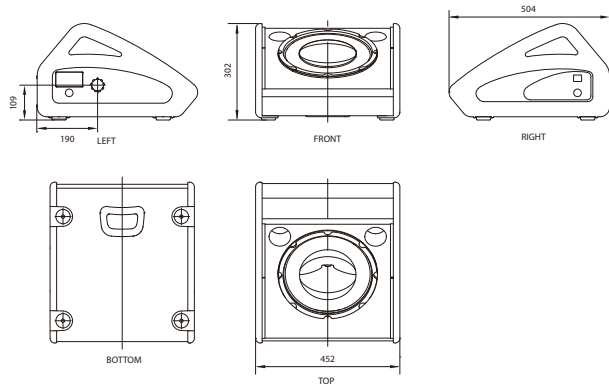
内蔵された35mmボールマウントソケットにより一般的なスピーカースタンドでの使用も可能。

側面にはインプット用とリンク用、2つのNeutrik speakON NL4を装備(ノンパワードモデル)。

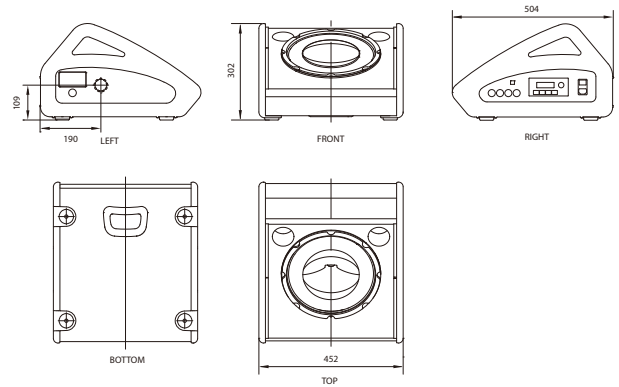
ロー・プロファイル・デザインにより客席からの視界を妨げず、様々なアプリケーションに対応します。



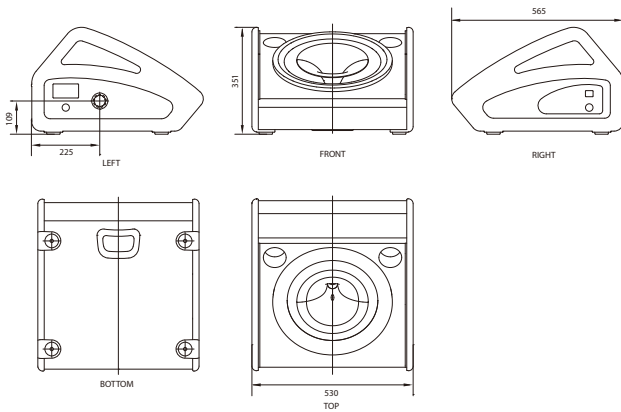
寸法図



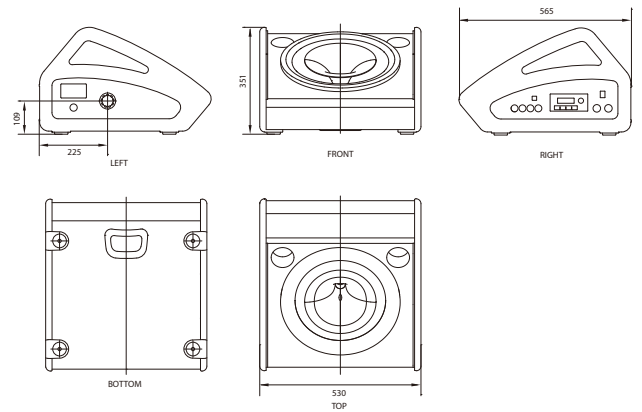
TFM122M (15.5 kg)



TFM122M-AN (16.5 kg)



TFM152M (19.4 kg)



TFM152M-AN (20.2 kg)

仕様

	TFM122M	TFM152M
システム		
周波数特性 (±3 dB)	70 Hz - 18 kHz	65 Hz - 18 kHz
周波数特性 (-10 dB)	63 Hz - 20 kHz	50 Hz - 20 kHz
公称指向角 (@ -6 dB)	60° H x 40° V ローテーション可能	
パワーハンドリング (IEC)	パッシブ	連続 350 W / ピーク 1400 W
	バイアンプ	LF: 連続 310 W / ピーク 1240 W HF: 連続 40 W / ピーク 160 W
感度 (1 W @ 1 m)	パッシブ	96 dB
	バイアンプ	96 dB
最大SPL	パッシブ	連続 122 dB / ピーク 128 dB
	バイアンプ	LF: 連続 121 dB / ピーク 127 dB HF: 連続 123 dB / ピーク 129 dB
インピーダンス	パッシブ	8 Ω
	バイアンプ	LF: 8 Ω / HF: 8 Ω
クロスオーバータイプ	パッシブ、バイアンプ切り替え	
コンポーネント	1 x 12" (316 mm) LF ドライバー	
	1 x 1.4" (33 mm) HF コンプレッションドライバー	
エンクロージャー	2 x Neutrik speakON® NL4	
コネクター	1+/1- インプット, 2+/2- リンク	
ワイヤリング	パッシブ	1+ / 1- LF, 2+ / 2- HF
	バイアンプ	1+ / 1- LF, 2+ / 2- HF
寸法 (H x W x D)	302 x 452 x 504 mm	351 x 530 x 565 mm
重量	15.5 kg	19.4 kg
材質	15 mm プライウッド + ポリプロピレンプラスチック	
仕上げ	セミアツブラック塗装	
グリル	パンチングスチール	

	TFM122M-AN	TFM152M-AN
システム		
周波数特性 (±3 dB)	70 Hz - 18 kHz	60 Hz - 18 kHz
周波数特性 (-10 dB)	63 Hz - 20 kHz	50 Hz - 20 kHz
公称指向角 (@ -6 dB)	60° H x 40° V ローテーション可能	
最大SPL	130 dB ピーク	132 dB ピーク
コンポーネント	1 x 12" (316 mm) LF ドライバー	
	1 x 1.4" (33 mm) HF コンプレッションドライバー	
アンプ	2500 W	
クラス	Class-D	
アンプ保護	サーマルプロテクション、短絡	
コネクター	1 x コンボジャック / XLR, 1 x XLR (リンク)	
感度	-2 dBu	
インプット インピーダンス	40 kΩ バランス	
最大インプットレベル	+12.5 dBu	
UltraNet インプット/リンク	2 x RJ45 / Neutrik etherCON	
電源コネクター	Neutrik powerCON 20A / リンク15A	
消費電力 (1/8 最大出力時)	180 W	
公称電圧とヒューズ	100 V, 50/60 Hz (T 15 A H 250 V)	
エンクロージャー	2 x Neutrik speakON® NL4	
寸法 (H x W x D)	302 x 452 x 504 mm	351 x 530 x 565 mm
重量	16.5 kg	20.2 kg
材質	15 mm プライウッド + ポリプロピレンプラスチック	
仕上げ	セミアツブラック塗装	
グリル	パンチングスチール	

TLX Series

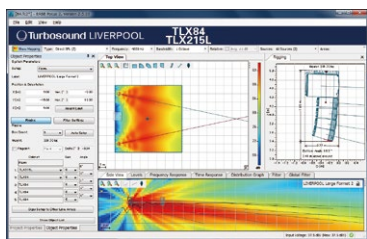
TLXシリーズはポータブル、固定設備、ツアーリングなど
様々なSRアプリケーション対応可能なラインアレイエレメントです。

デュアル4インチウーハーモデルのTLX43
デュアル8インチウーハーモデルのTLX84

それぞれに対応したサブウーハーで構成されています。FOHだけでなく、サイドフィル、インフィル、ディストリビューションシステム等としても理想的にお使いいただけます。

TLX43, TLX212L
TLX84, TLX215L

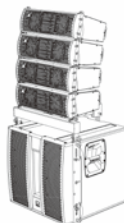
NP



主な特徴

TLX43

- デュアル4インチ・ケブラー・ウーハー・ドライバー
- アルミニウムコイル、チタンドーム1インチ・コンプレッションドライバー
- サスペンション、スタッキングに対応したリギングシステム
- 120° H x 10° Vのワイドカバーレージ
- バイアンプ駆動
- TLX212L、デュアル12インチサブウーハーと互換
- 半つや消し黒塗装仕上げの12mm合板エンクロージャー
- パウダーコート・スチール・メッシュ・グリル
- Neutrik speakON NL4コネクター採用
- Lake LoadLibraryスピーカープリセット
- 英国にてデザイン及びエンジニアリング



TLX84

- 耐候性のデュアル8インチ・ウーハー・ドライバー
- 銅被覆アルミニウムコイル、チタンドーム・デュアル1インチコンプレッションドライバー
- サスペンション、スタッキングに対応したリギングシステム
- 100° H x 10° Vのワイドカバーレージ
- バイアンプ駆動
- TLX215L、デュアル15インチサブウーハーと互換
- 半つや消し黒塗装仕上げの15mm合板エンクロージャー
- パウダーコート・スチール・メッシュ・グリル
- Lake LoadLibraryスピーカープリセット
- Neutrik speakON NL4コネクター採用
- 英国にてデザイン及びエンジニアリング



製品概要

TLX43、TLX84、どちらもデュアル・ウーハー、バイアンプ駆動のコンパクト・ラインアレイエレメントです。様々な会場の要求に柔軟に対応できるようにLAKE DSPとLAB GRUPPENパワーアンプとの組み合わせにより最大のパフォーマンスを提供するようにデザインされています。

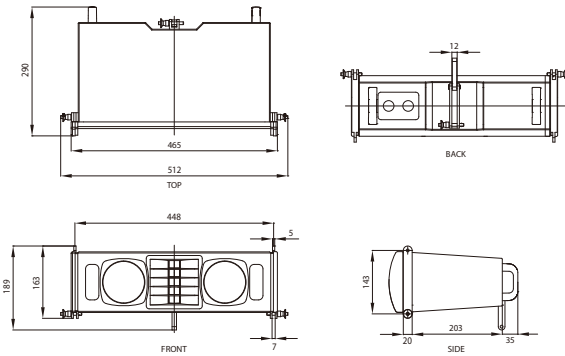
TLX43はカスタムデザインのケブラー4インチ・ウーハーを、TLX84はカスタムデザインの耐候性の8インチ・ウーハーを採用。

BGV-C1規格準拠のリギングシステムにより10:1の安全ファクターが供給され、簡単にスピーディーに設置することが可能です。

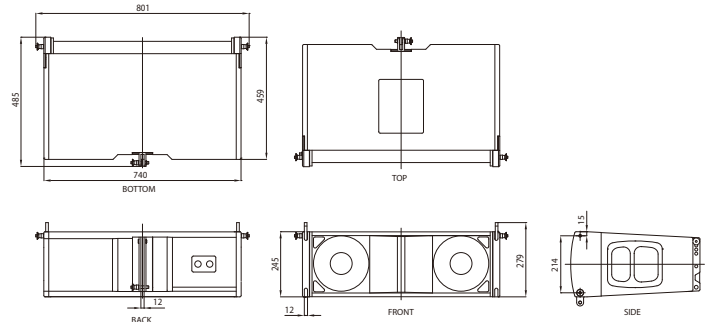
低域の拡張のために、それぞれに専用のサブウーハーが用意されています。

正確なアコースティックカバーレージと要求された角度に向けたためのピックアップポイントを計算するシミュレーションソフトウェア「EASE Focus」用の、「EASE GLL」ファイルが提供されます。

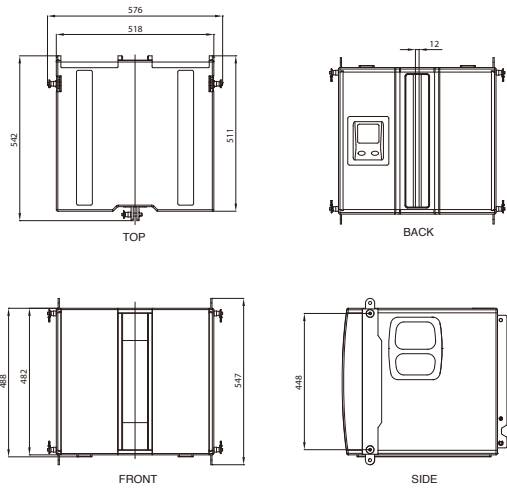
寸法図



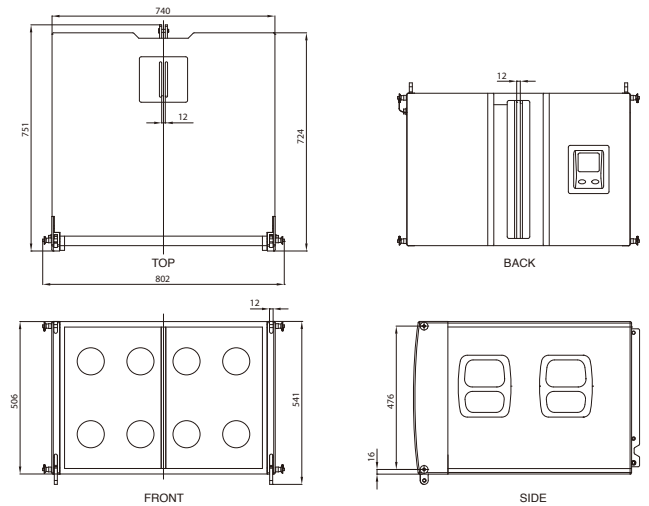
TLX43 (8.0 kg)



TLX84 (27.9 kg)



TLX212L (43.0 kg)



TLX215L (65.0 kg)

仕様

	TLX43	TLX84	TLX212L	TLX215L
システム				
周波数特性 (±3 dB)	85 Hz - 20 kHz	67 Hz - 20 kHz	49 Hz - 173 Hz	48 Hz - 150 Hz
周波数特性 (-10 dB)	70 Hz - 20 kHz	58 Hz - 20 kHz	38 Hz - 213 Hz	40 Hz - 200 Hz
公称指向角 (@ -6 dB)	120° H x 10° V @ -6 dB points	100° H x 10° V @ -6 dB points	ハーフスペース	ハーフスペース
パワーハンドリング (IEC)	LF: 連続 150 W / ピーク 600 W HF: 連続 30 W / ピーク 120 W	LF: 連続450W / ピーク1800W HF: 連続60W / ピーク240W	連続 800 W / ピーク 3200 W	連続 1000 W / ピーク 4000 W
センシビリティ (1 W @ 1 m)	LF: 87 dB HF: 99 dB	LF: 94 dB HF: 101 dB	98 dB	101 dB
最大SPL	LF: 連続 109 dB / ピーク 115 dB HF: 連続 114 dB / ピーク 120 dB	LF: 連続 121 dB / ピーク 127 dB HF: 連続 119 dB / ピーク 125 dB	連続 127 dB / ピーク 133 dB	連続 131 dB / ピーク 137 dB
インピーダンス	LF:16 Ω / HF:16 Ω		8 Ω	4 Ω
クロスオーバータイプ	バイアンプ			
コンポーネント	2 x 4" (102 mm) LF ドライバー 1 x 1" (25.4 mm) HF コンプレッションドライバー	2 x 8" (203 mm) LF ドライバー 2 x 1" (25.4 mm) HF コンプレッションドライバー	2 x 12" (305 mm) LF ドライバー	2 x 15" (381 mm) LF ドライバー
エンクロージャー				
コネクター	2 x Neutrik speakON® NL4			
ワイヤリング	1+ / 1- LF, 2+ / 2- HF		1+/1- インプット, 2+/2- リンク	
寸法 (H x W x D)	163 x 512 x 290 mm	345 x 801 x 485 mm	488 x 576 x 542 mm	506 x 802 x 751 mm
重量	8.0 kg	27.9 kg	43.0 kg	65.0 kg
材質	12 mm プライウッド	15 mm プライウッド		18 mm プライウッド
仕上げ	セミアツブラック塗装			
グリル	パンチングスチール			
アクセサリ (オプション)				
	TLX43-FLB フライバー	TLX84-FLB フライバー	TLX212L-WHB ホイールボード	TLX215L-WHB ホイールボード
	TLX43-RC4 ロードケース	TLX84-RC4 ロードケース	TLX43-FLB フライバー	TLX84-FLB フライバー



本カタログに記載されている内容は、予告なく変更される場合があります。2024年10月現在



ビーテック株式会社はベストオーディオ株式会社のグループ会社です。

ビーテック株式会社 〒157-0064 東京都世田谷区給田 3-33-9 Tel (03)3305-5112 Fax (03)3305-5113

<https://beetech-inc.com>