

クイックスタートガイド TouchControl 5



ご使用前に必ずお読みください!

マニュアル
ダウンロード



RTW
EYES ON YOUR AUDIO

安全にお使いいただくために

© RTW 2023年9月 | 仕様は予告なく変更されることがあります。

RTW GmbH & Co. KG

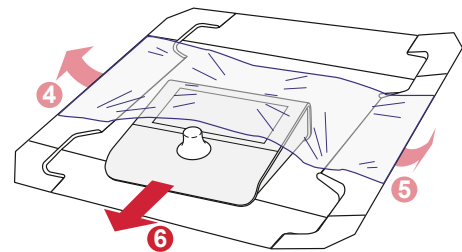
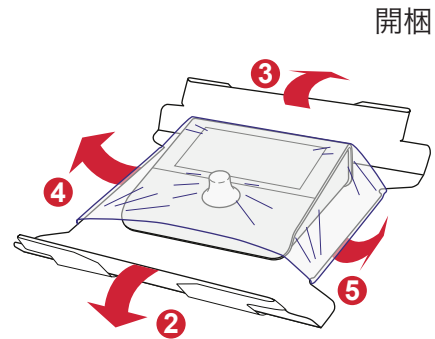
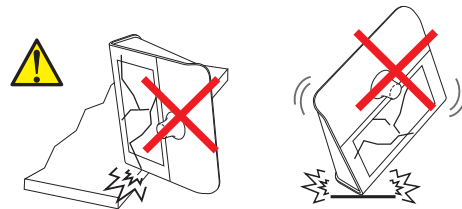
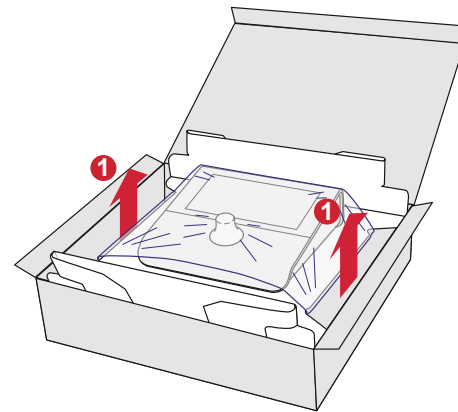
Am Wassermann 25 | 50829 Koeln (Cologne) | Germany

Phone +49 221.70 913-0

rtw@rtw.com | www.rtw.com

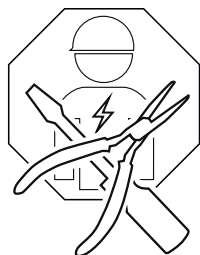
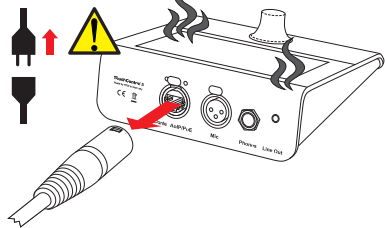
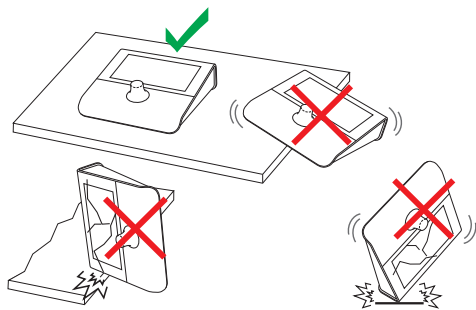
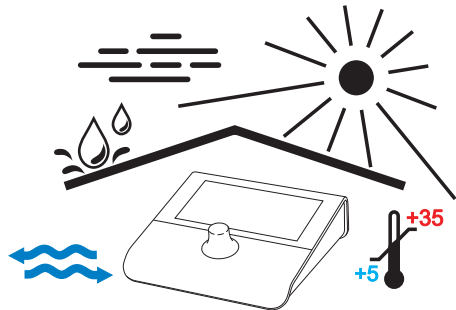
注意：このクイックスタートガイドでは TouchControl 5 をすぐにお使いいただくための必要な手順の概要を説明します。

詳細なオペレーションマニュアルやドキュメント、最新のソフトウェアに関しては RTW ウェブサイトよりダウンロードしていただけます。(Support > Manuals & Software Downloads > TouchControl 5)

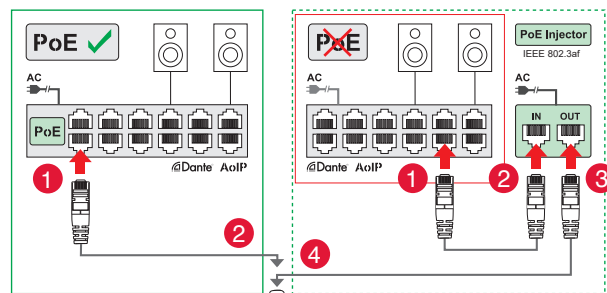


開梱

安全にお使いいただくために

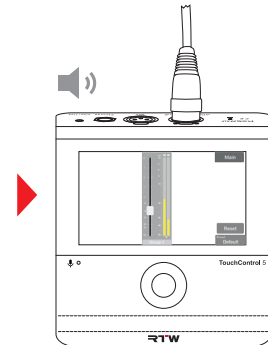
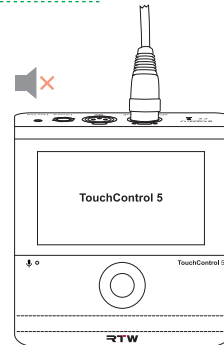
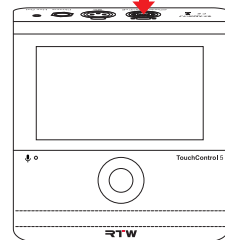


接続



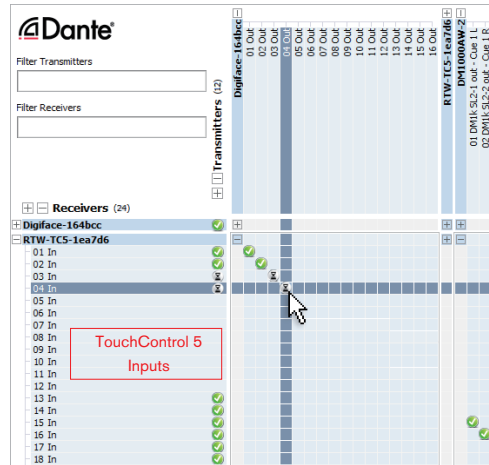
etherCON NE8MX-6-T/NE8MX6
+ wired CAT-7 S/FTP shield

TouchControl 5 は
CAT7 ケーブルにて
認証を受けていま
すが、CAT5e, CAT6
CAT7 いずれのケ
ーブルもお使い頂
けます。
ケーブルの最大長
は 30m です。

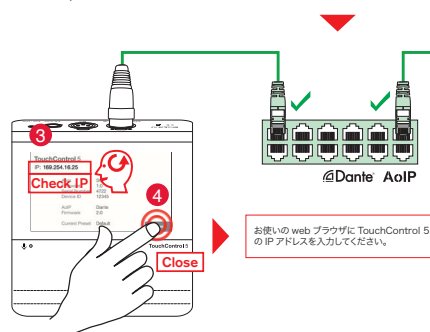
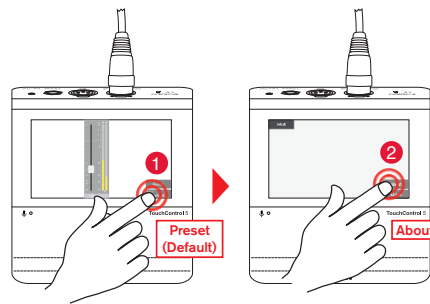
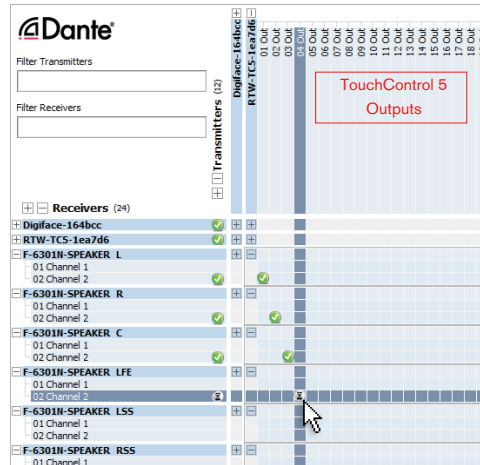


Dante® コントローラーへの統合

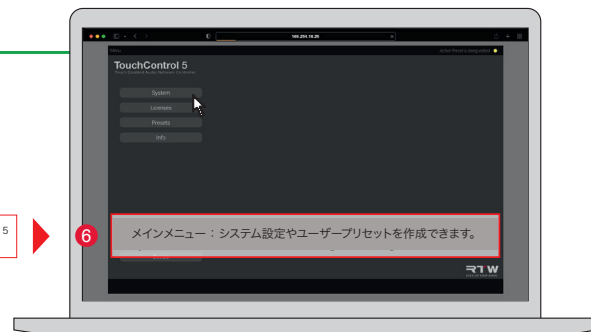
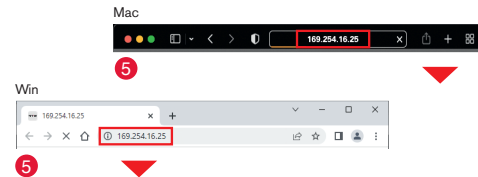
送信側のソースを選択し TouchControl 5 の入力チャンネルへアサインします。



TouchControl5 の出力チャンネルを選択し受信側デバイス (スピーカー等) へアサインします。



IP アドレスの検索とブラウザの接続





MAN32500JP

RTW GmbH & Co. KG
Am Wassermann 25 | 50829 Koeln | Germany
Phone: +49 221. 70 913-0
Internet: www.rtw.com | E-Mail: sales@rtw.com

RTW
EYES ON YOUR AUDIO