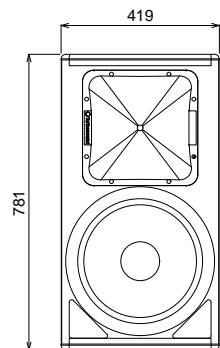
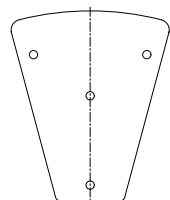


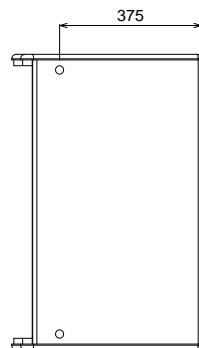
TOP



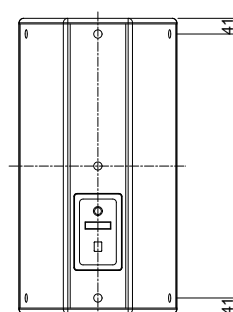
FRONT



BOTTOM



SIDE



BACK

TPA152

形式

周波数特性

公称指向角(-6 dB)

ドライバー構成

クロスオーバー
パワーハンドリング(IEC)

感度

最大SPL

インピーダンス

コネクター

仕上げ

寸法(H x W x D)

重量

金具用取り付け穴

オプション

2Wayフルレンジ

43Hz - 18kHz (±3dB)

37Hz - 20kHz (-10dB)

TPA152-64 : 60° H x 40° V (ローテーション可能)

TPA152-95 : 90° H x 50° V (ローテーション可能)

低域: 15インチ

高域: 1インチ

パッシブ/パイアンプ切り替え

パッシブ駆動時 連続500W / ピーク2,000W

パイアンプ駆動時 LF: 連続500W / ピーク2,000W

HF: 連続40W / ピーク160W

97dB (1W @ 1m)

パッシブ駆動時 130dB ピーク

パイアンプ駆動時 LF: 130dB ピーク

HF: 128dB ピーク

パッシブ駆動時 8Ω

パイアンプ駆動時 LF: 8Ω

HF: 6Ω

Neutrik NL4 x 1, パリアストリップ端子x 1

パッシブ: 1+/1- input, 2+/2- link

パイアンプ: 1+/1- LF, 2+/2- HF

セミマットブラック塗装

781 x 419 x 503 mm

TCS152-64 : 26.8 kg

TCS152-95 : 27.0 kg

M10 x 15

TPA152-WB ウォールブラケット

種別	Turbosound
	2Wayフルレンジラウドスピーカーシステム
形式	TPA152/64 /95
縮尺	1:20
作成	20190806

(単位: mm)

仕様および外観は予告なく変更されることがあります。