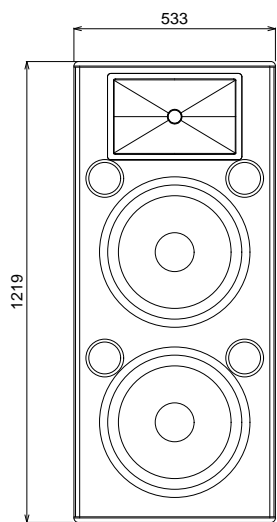
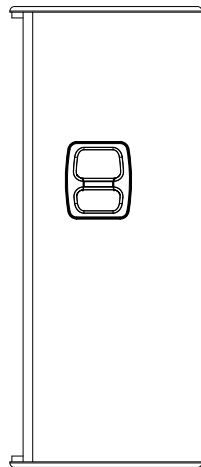


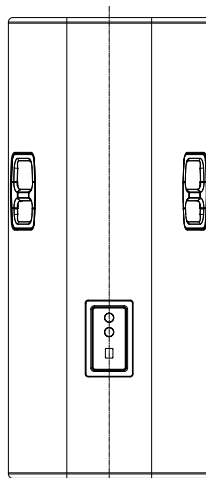
TOP



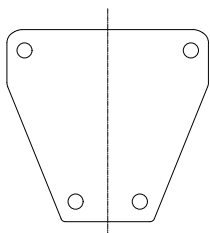
FRONT



SIDE



BACK



BOTTOM

仕様および外観は予告なく変更されることがあります。

**TMS153**

形式

周波数特性

公称指向角(-6 dB)

ドライバー構成

クロスオーバー

パワーハンドリング(IEC)

感度

最大SPL

インピーダンス

コネクター

仕上げ

寸法 (H x W x D)

重量

2Wayフルレンジ

50Hz - 20kHz (±3dB)

37Hz - 20kHz (-10dB)

75° H x 50° V

低域: 15インチ x 2

高域: 1インチ x 1

パッシブ/バイアンプ切り替え

パッシブ駆動時 連続1,200W / ピーク4,800W

バイアンプ駆動時 LF: 連続1,200W / ピーク4,800W

HF: 連続75W / ピーク300W

99dB (1W @ 1m)

パッシブ駆動時 136dB ピーク

バイアンプ駆動時 LF: 136dB ピーク

HF: 134dB ピーク

パッシブ駆動時 4Ω

バイアンプ駆動時 LF: 4Ω

HF: 6Ω

Neutrik NL4 x 2

パッシブ: 1+/1- input, 2+/2- link

バイアンプ: 1+/1- LF, 2+/2- HF

セミマットブラック塗装

1,219 x 533 x 508 mm

46.9 kg

種別	Turbosound
	2Wayフルレンジラウドスピーカーシステム
形式	TMS153
縮尺	1:20
作成	20190710

(単位: mm)

C