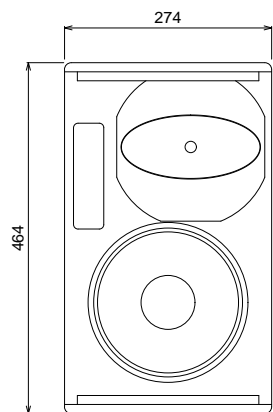
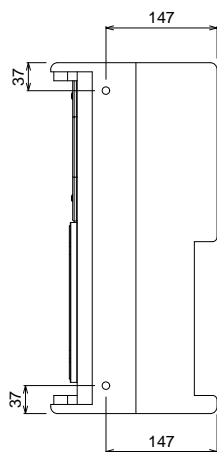


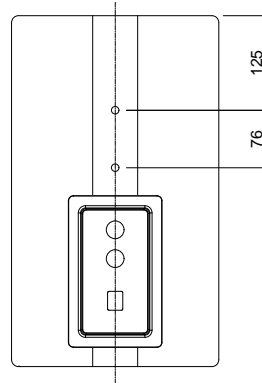
TOP



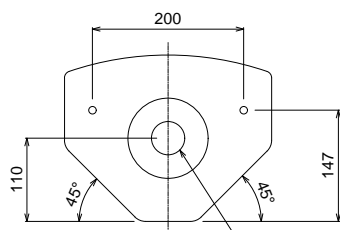
FRONT



SIDE



BACK



BOTTOM

35mm ボールマウント・ソケット

仕様および外観は予告なく変更されることがあります。

NuQ82

形式

周波数特性

公称指向角(-6 dB)

ドライバー構成

クロスオーバー

パワーハンドリング(IEC)

感度

最大SPL

インピーダンス

バイアンプ駆動時

コネクター

仕上げ

寸法 (H x W x D)

重量

金具用取り付け穴

オプション

2Wayフルレンジ

65Hz - 18kHz (±3dB)

55Hz - 20kHz (-10dB)

100° H x 60° V (ローテーション可能)

低域: 8インチ

高域: 1インチ

パッシブ/バイアンプ切り替え

パッシブ駆動時 連続250W / ピーク1000W

バイアンプ駆動時 LF: 連続250W / ピーク1000W

HF: 連続30W / ピーク120W

93dB (1W @ 1m)

パッシブ駆動時 123dB ピーク

バイアンプ駆動時 LF: 123dB ピーク

HF: 125dB ピーク

パッシブ駆動時

8Ω

LF: 8Ω

HF: 6Ω

Neutrik NL4 x 2

パッシブ 1+/1- input, 2+/2- link

バイアンプ 1+/1- LF, 2+/2- HF

セミマットブラック塗装

464 x 274 x 220 mm

10.2kg

M10 x 8, M8 x 3

NuQ82-SB スイベルブラケット

NuQ82-EB エクステンションブラケット

NuQ82-FY フライイングヨーク

種別	Turbosound 2Wayフルレンジ ラウドスピーカーシステム
形式	NuQ82
縮尺	1:10
作成	20180424

(単位: mm)

C