

図1



図2

Lake Controllerを起動し、HOME画面のWork AreaにMODULEをドラッグした時、図1のメッセージボックスが表示された場合、Lake Product本体のFirmware versionと、お使いのLake Controller versionが一致していません。Lake ProductのFirmwareをUpdateする必要があります。

メッセージボックスの「OK」ボタンを押すと、Moduleが黄緑色と赤の点滅を繰り返す表示になります。(図2)

Version 6.5.0以降は、本体Firmware versionとLake ControllerのVersionが一致していないと接続出来ません。MODULEの上段に下記の様な表示が点滅します。

OLD FIRM Lake ControllerのVeriosnが新しく、本体のFirmwareが古いです。

NEW FIRM Lake ControllerのVeriosnが古く、本体のFirmwareが新しいです。

【Lake ProductのUpdateの準備と注意点】

- ・ Lake Controllerを閉じて下さい。
- ・ **Updateは必ず1台ずつ行って下さい。**
※複数台数を同時に行うと、稀にFirmwareを読みこぼす個体が出る事があります。読みこぼした場合には、修理が必要になる事がございます。



Lake Updateの起動

Windowsのスタートメニューの「すべてのプログラム」から、該当するversionのLake Controllerフォルダーを開きます。(図3)
または、Programフォルダーの中にあるLakeフォルダーから、該当するversionのLake Controllerフォルダーを開きます。(図4)

✔ LakeUpdateをクリックして、Lake Updateを起動します。□

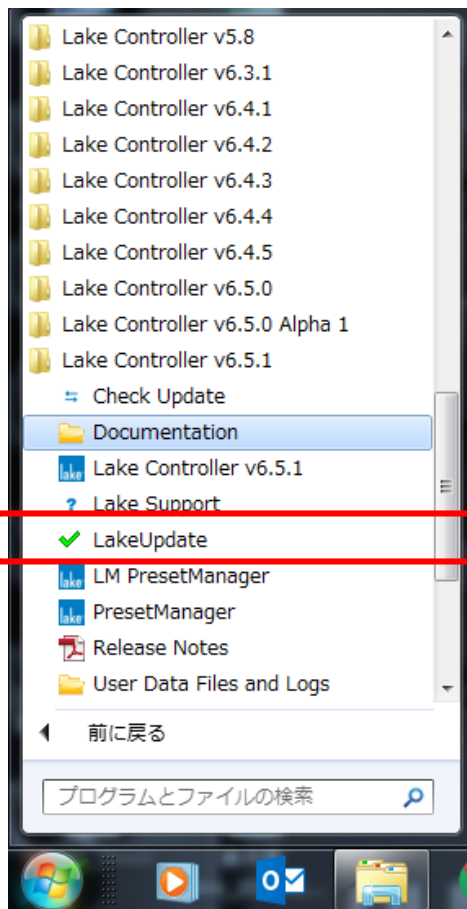


図3

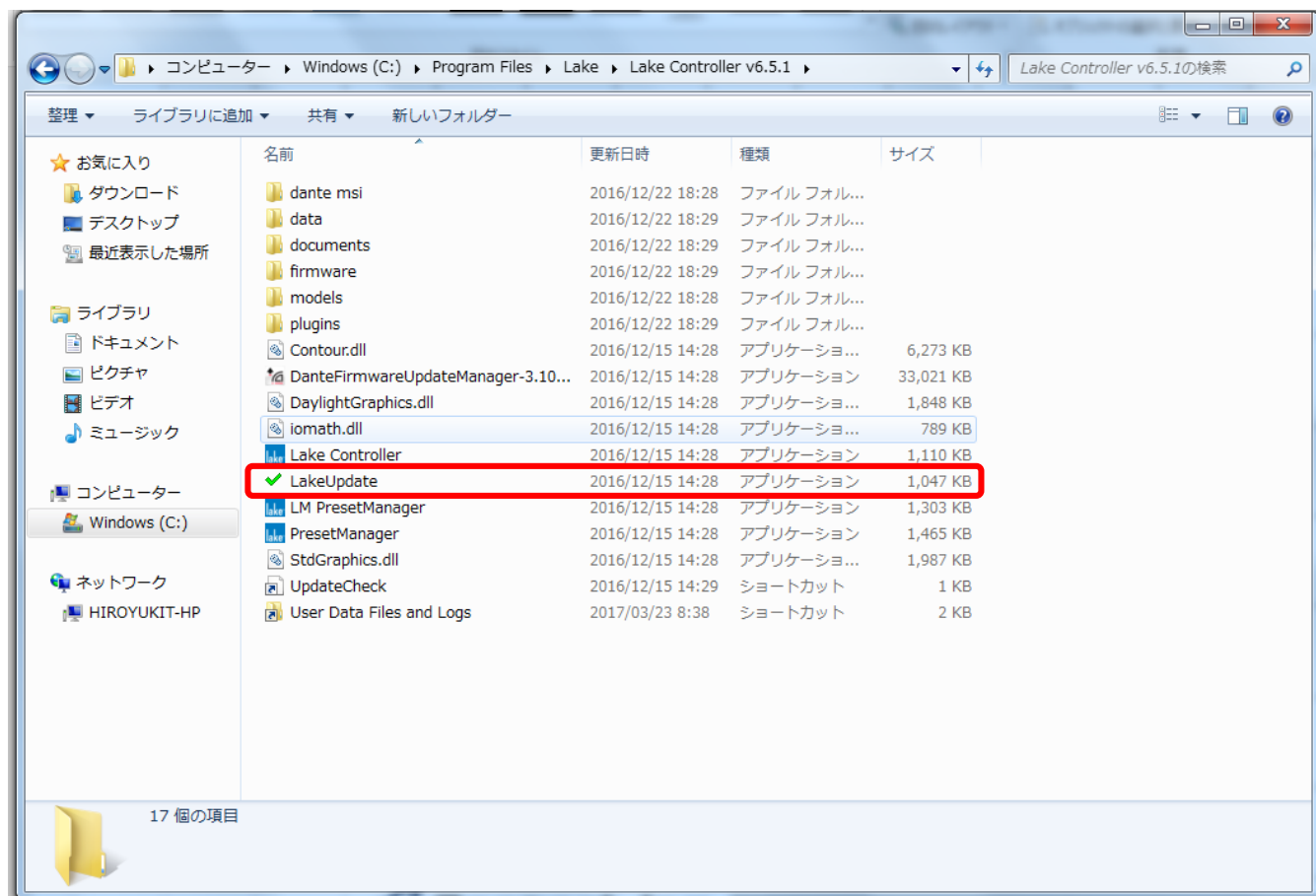


図4

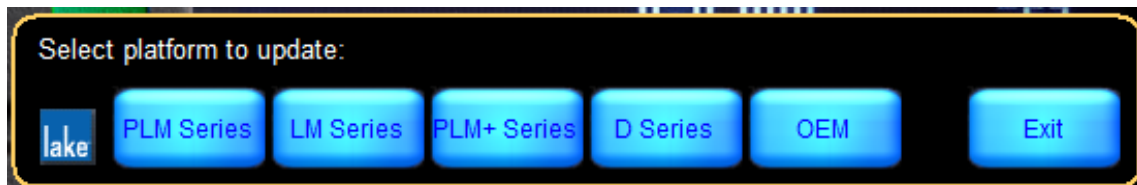


図5

「Select platform to update」のMENUが表示されます。(図5)
UpdateするLake ProductのSeriesをクリックします。

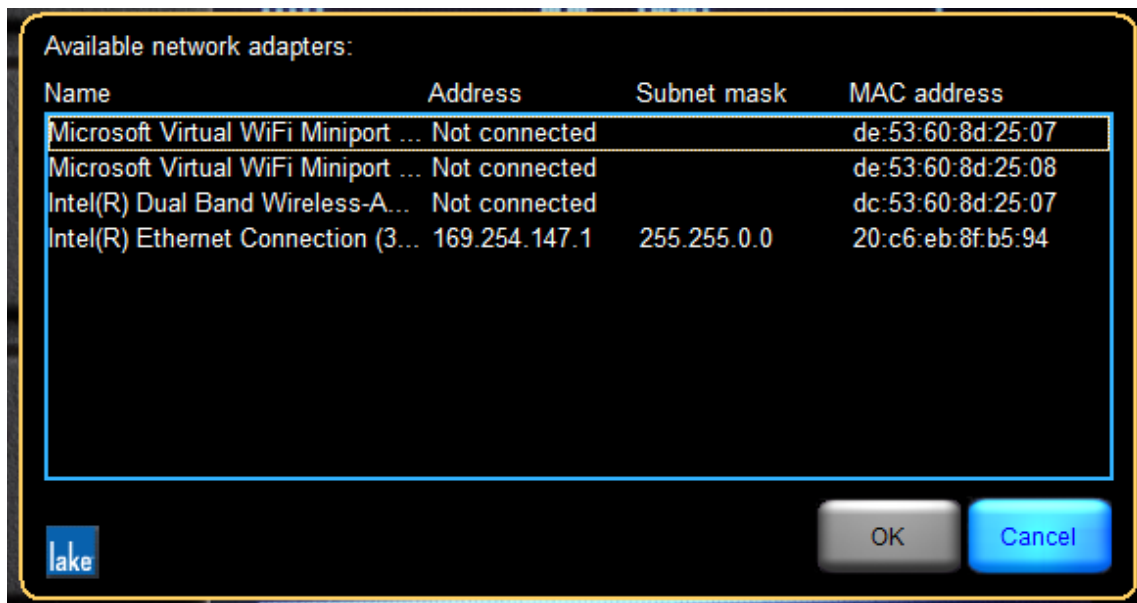


図6

「Available network adapters」の画面が表示されます。(図6)
Lake Controllerで使われているNetworkを選択(図7)し、OKを押します。

- ・ デフォルト設定はAuto(DHCP)になっています。
「169.254.×××.×」を選択します。
- ・ 固定アドレスを設定している場合には、「192.168.×××.×」を選択します。

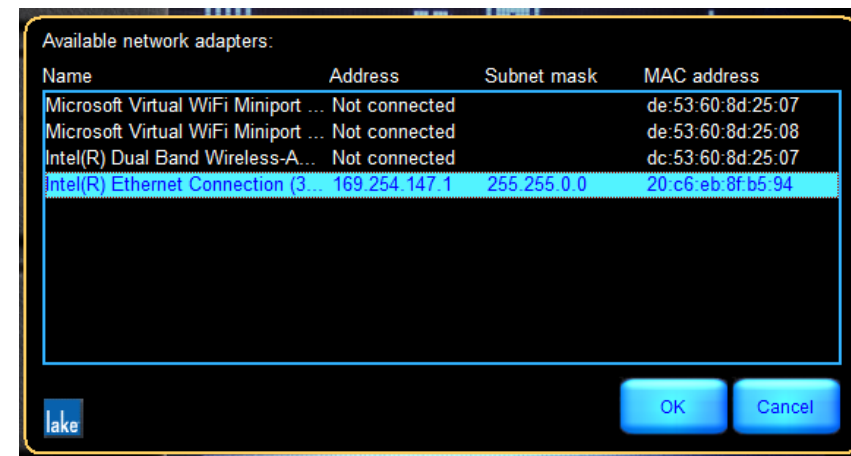


図7




図8

ネットワークにつながれているLake Productが表示されます。(図8)
この時、Versionの前に×が付いているLake Productが古いversionの表示、✓が付いているLake Productはversionが一致している事を表しています。

※Target firmwareは、該当するLake Controllerと一致するFirmware versionを表しています。
Lake ProductによりVersion No.は異なりますので、詳細はRelease Noteをご覧ください。



図9

UpdateするLake Productを1台選択し、最下段にあるUpdateボタンをクリックします。 

- ・ Update中は、Lake ProductのACコードは抜かないで下さい。
 - ・ Updateは必ず1台ずつ行って下さい。
- ※複数台数を同時に行うと、稀にFirmwareを読みこぼす個体が出る事があります。
読みこぼした場合には、修理が必要になる事がございます。



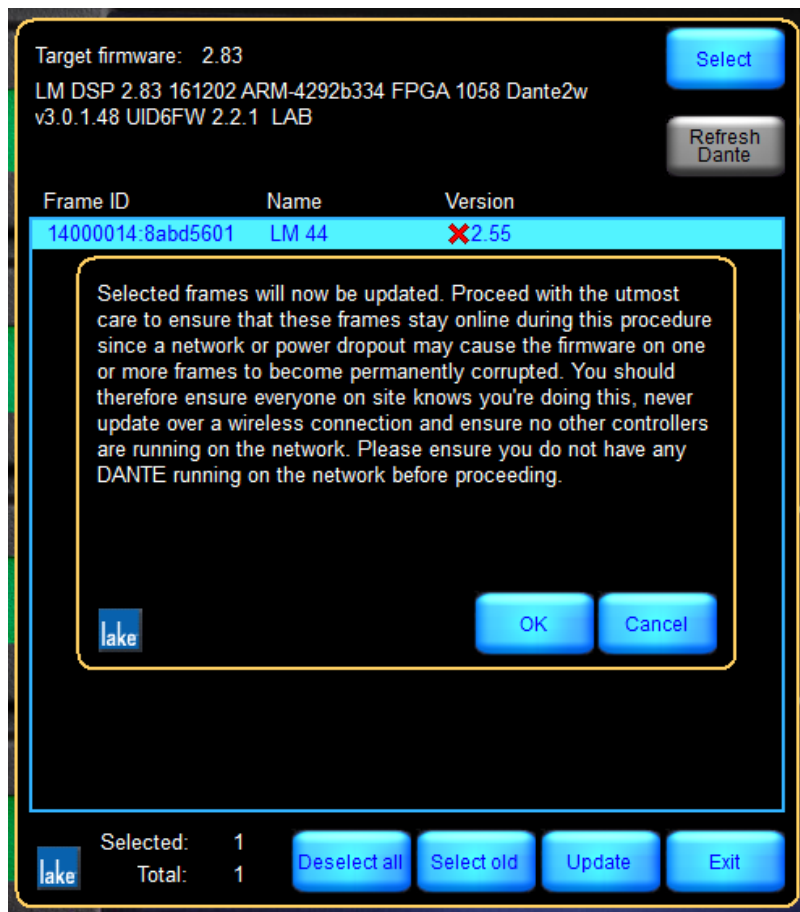


図10

表示されるメッセージ(図10)には、下記の注意点が書かれています。

：選択したフレーム(Lake Product)がUpdateされます。

Update中は、フレームがオンラインになっている必要がありますので、ネットワークが切断しない様に、注意し、また、他のワイヤレス・ネットワークが繋がらない様にして下さい。

同じネットワーク上にLake Controllerが起動していない事、DANTEネットワークとつながっていない事を確認して下さい。

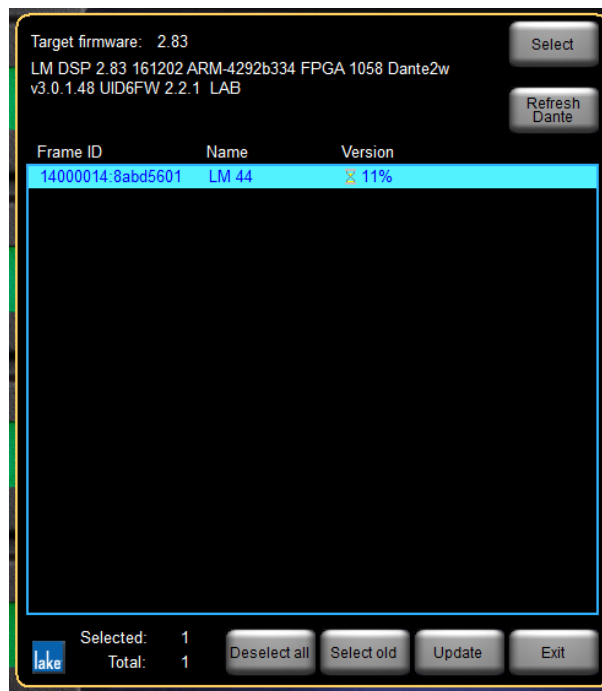


図11

「OK」をクリックすると、Updateがスタートします。
「Version」の欄に進捗率が表示されます。(図11)

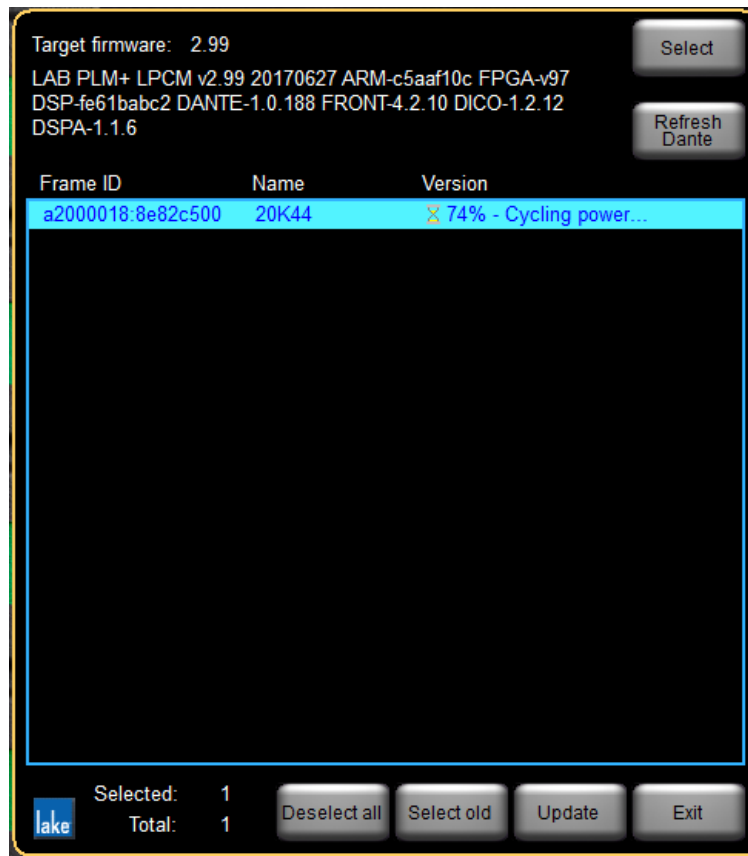


図12

このメッセージ(図12)が表示されましたら、Lake ProductへのFirmwareの流し込みが終了です。
 ※Updateは、まだ終了ではありません。

この画面表示をしている時、電源の再起動をAutoで実行中の表示です。
 PC上のUpdater及び、本体操作はしないで下さい。

- ・ Version 6.5.0以降のPLM+シリーズとD/Lakeシリーズの Firmware Updaterでは、電源の再起動を自動で実行するコマンドが追加されました。
 ACコードの抜き差しによる再起動の必要はありません。

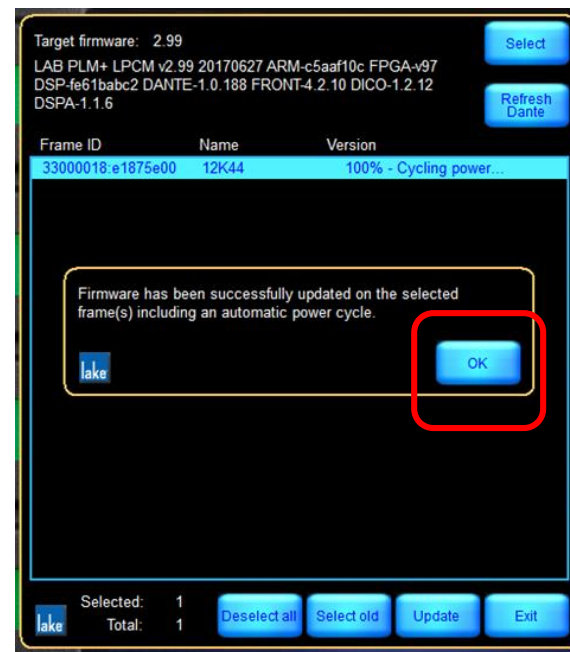


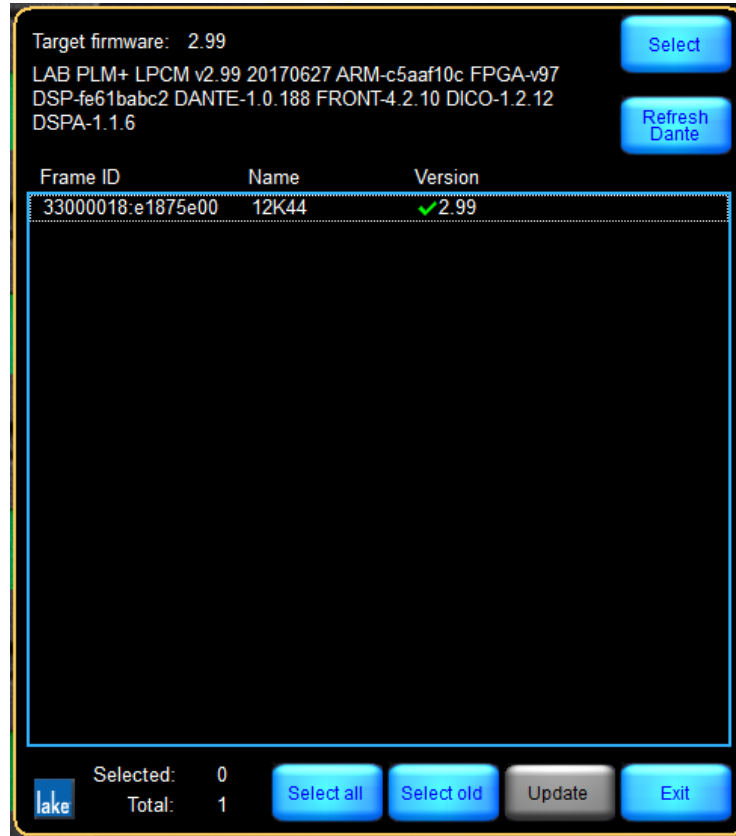
図13

このメッセージが表示されるとFirmwareの流し込みは正常に終了です。
 画面中央の「OK」ボタンを押して下さい。
 (図13)

メッセージ：Firmwareは選択したフレームに正常にダウンロードされ
 電源の再起動も終了しました。

- ・ Versionによっては、Lake Product本体への書込に時間を要する場合があります。
 また、Displayに進捗率を表示するVersionと表示しないVersionがあります。





一旦、選択したフレームの表示が消え、暫くするとLake Product本体がHome画面で表示されます。
 ✓ のチェックマークが付いたFirmware versionが表示された事を確認して「Lake Update」を閉じて下さい。(図14)

図14

Lake Controllerを起動すると、通常のHOME画面が表示されます。(図15)



図15